



## Introducción

nLite te permite personalizar la instalación de Windows 2000, XP o 2003. La palabra personalizar puede significar mucho. Con nLite puedes:

- Reducir el tamaño de tu instalación de Windows notablemente. En algunos casos, he logrado reducir la instalación a menos de 250 MB.
- Integrar actualizaciones de Windows (Windows Updates), integrar Service Packs y otros programas como Windows Media Player.
- Integrar controladores de cualquier dispositivo. Muchos usan esta función para integrar los controladores de las controladoras SATA en tarjetas madres, de esta manera, el disco está presente durante la instalación.
- Modificar tu instalación de Windows con trucos para personalizar la apariencia de Windows después de instalarlos. Estos trucos también te pueden reducir el tiempo que dura Windows para instalarse.
- Crear una imagen ISO con la nueva versión de tu instalación.
- Modificar tu instalación de Windows para crearla desatendida. De esta manera, toda la información que digitas durante la instalación ya está integrada, y la instalación de Windows completa no requiere de tu presencia, y no se detiene para pedirte ningún tipo de dato.

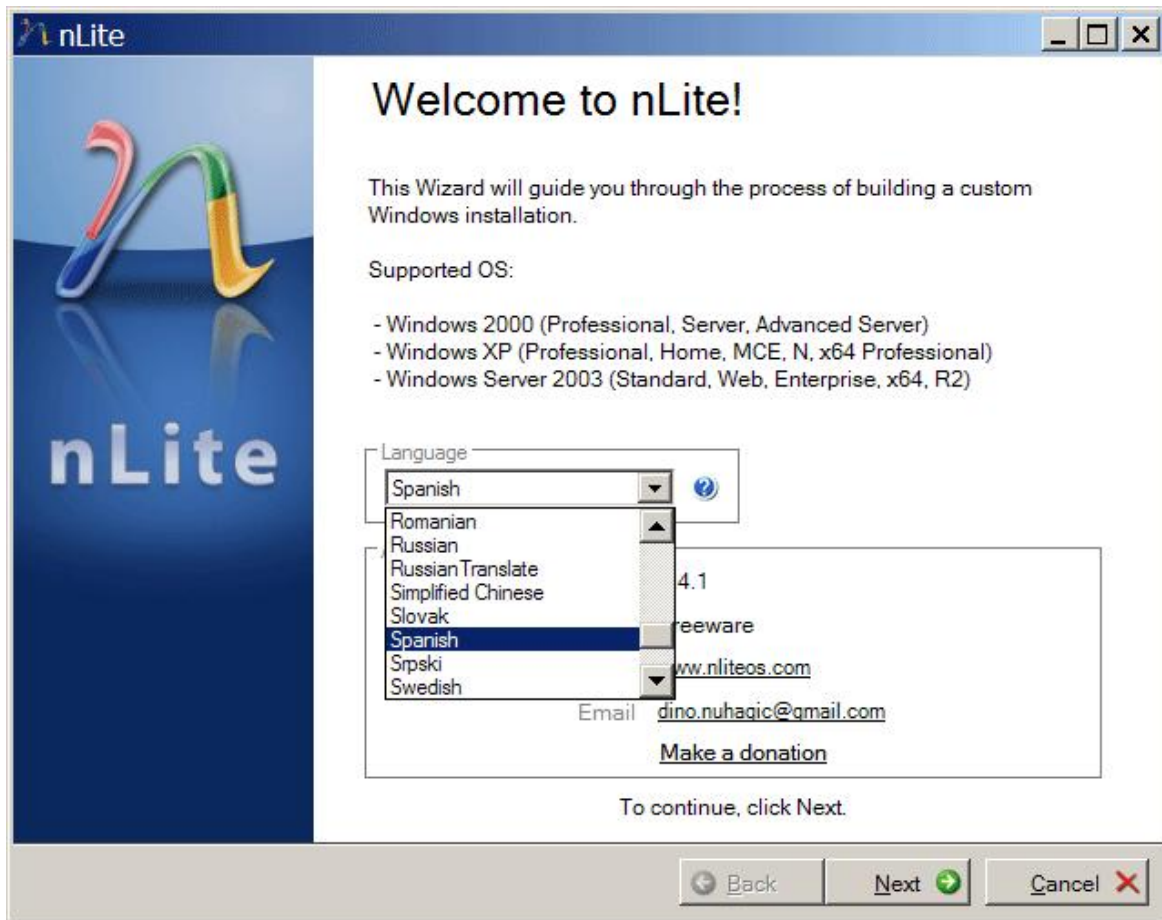
### ¿Que necesitas?

Para instalar y usar nLite, y después crear tu CD con la instalación de Windows, vas a necesitar lo siguiente.

- nLite
- .NET Framework 2.0. Este paquete instala el entorno en tiempo de ejecución y los archivos asociados de .NET Framework necesarios para ejecutar aplicaciones desarrolladas para .NET Framework v2.0. Descargar: [English](#) o [Español](#).
- CD o archivos de instalación de Windows 2000, XP o 2003. Estos pueden ser de 32-bit o 64-bit.
- Quemadora de CD o DVD con Nero o cualquier otro programa de quemar discos.
- CD o DVD en blanco (virgen) para quemar tu copia modificada de tu instalación de Windows.

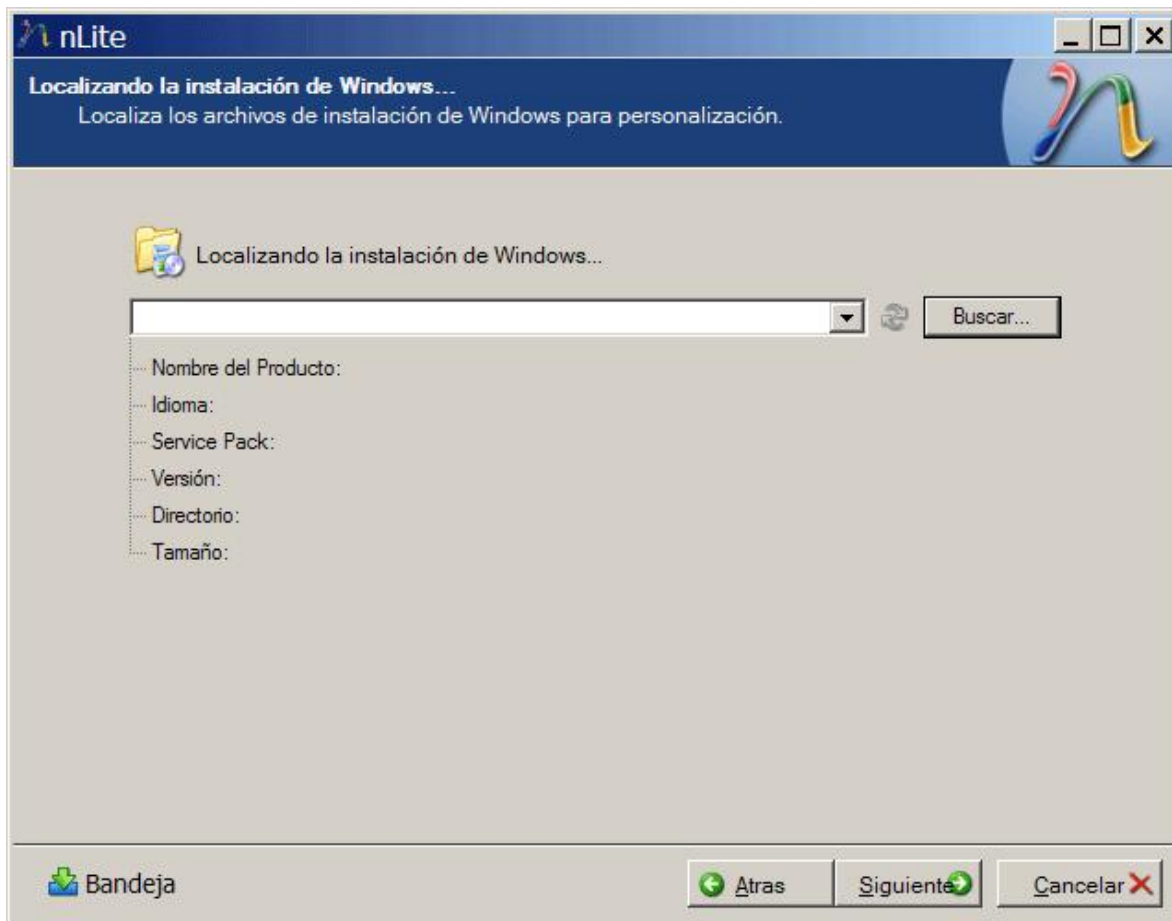
## Elige tu idioma

Después de instalar nLite puedes ejecutarlo desde el menú de inicio. En la pantalla principal, elige tu idioma, en este ejemplo elegimos Spanish o español. Después de elegir tu idioma espera unos segundos mientras la interfaz cambia a ese idioma. El botón Next cambiara a Siguiente. Haz clic en el para continuar.



## Localiza la carpeta con archivos de instalación

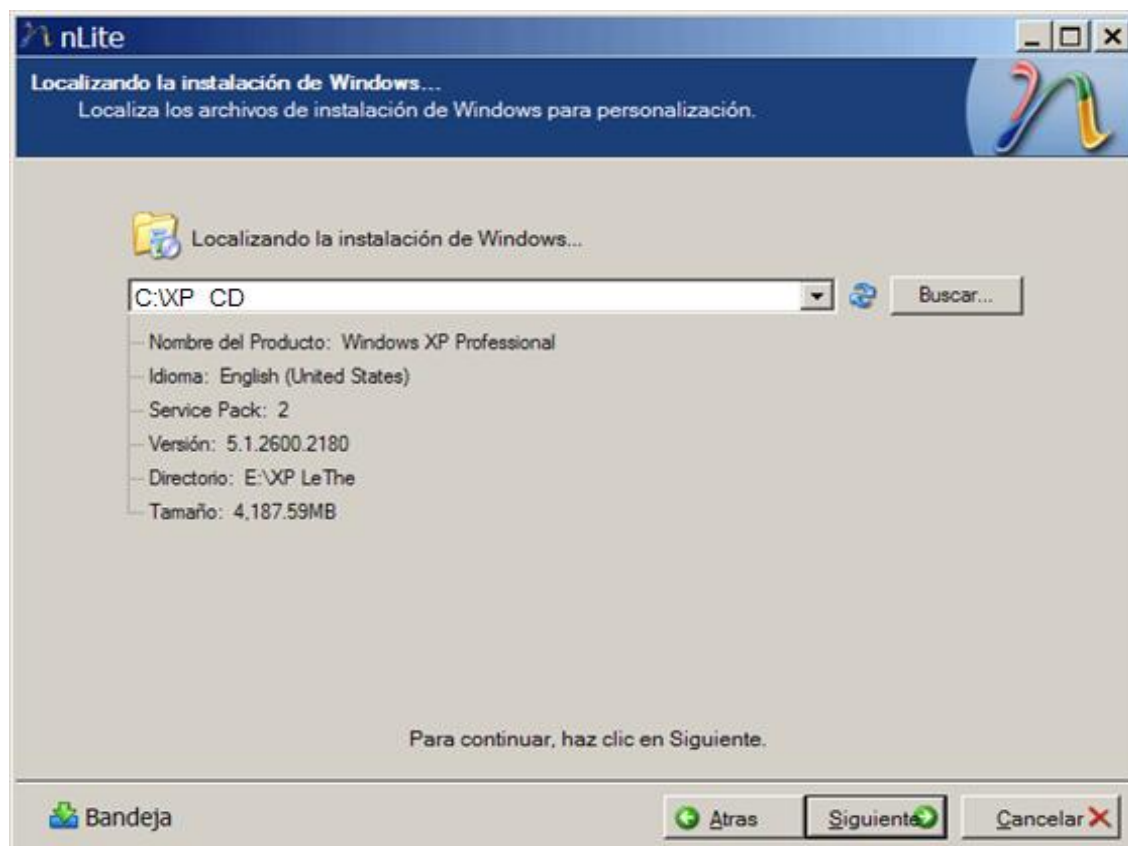
En la siguiente ventana, tienes que localizar la carpeta con los archivos de instalación de Windows. En este ejemplo, usamos E:\XP CD. Hacemos clic en el botón buscar para encontrar nuestra carpeta.



Elige la carpeta y haz clic en OK.

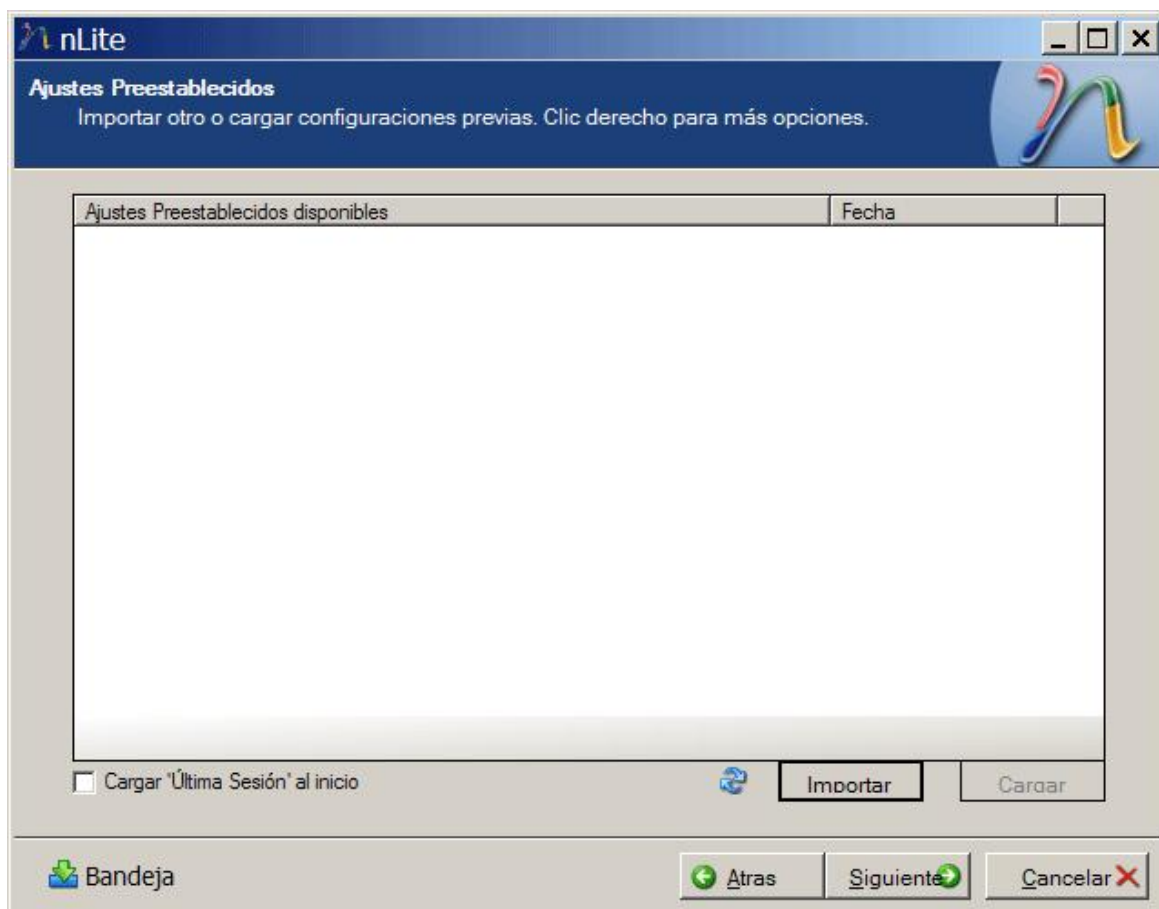


nLite ahora detecta los archivos de instalación.



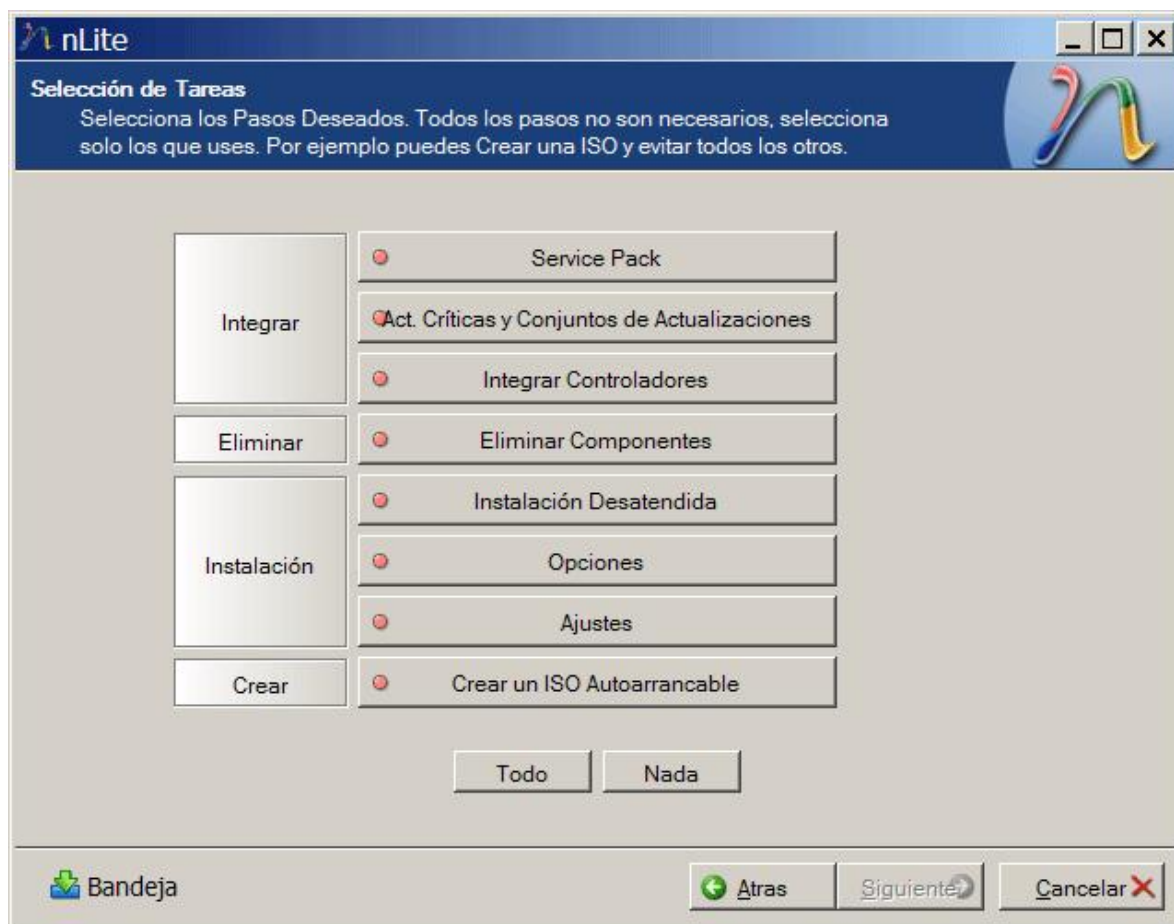
## Ajustes Preestablecidos

La ventana de ajustes preestablecidos te deja cargar cambios cuales habías hecho anteriormente. Si esta ventana está en blanco, no existen ajustes. Después de modificar esta instalación, si vuelves a ejecutar nLite y cargarla, vas a tener la opción de cargar ajustes preestablecidos.

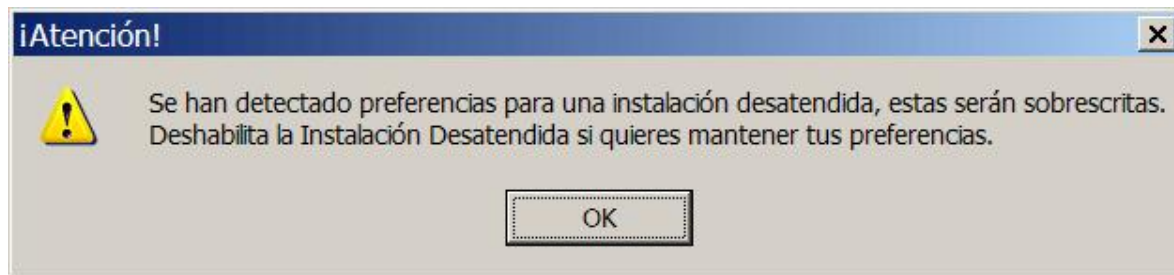


## Selección de Tareas

Después de hacer clic en **Siguiente**, llegamos a la pantalla donde podemos seleccionar tareas. Mueve el puntero sobre los botones para leer la descripción de la tarea. Al leer el título de los botones tenemos una idea de la tarea.

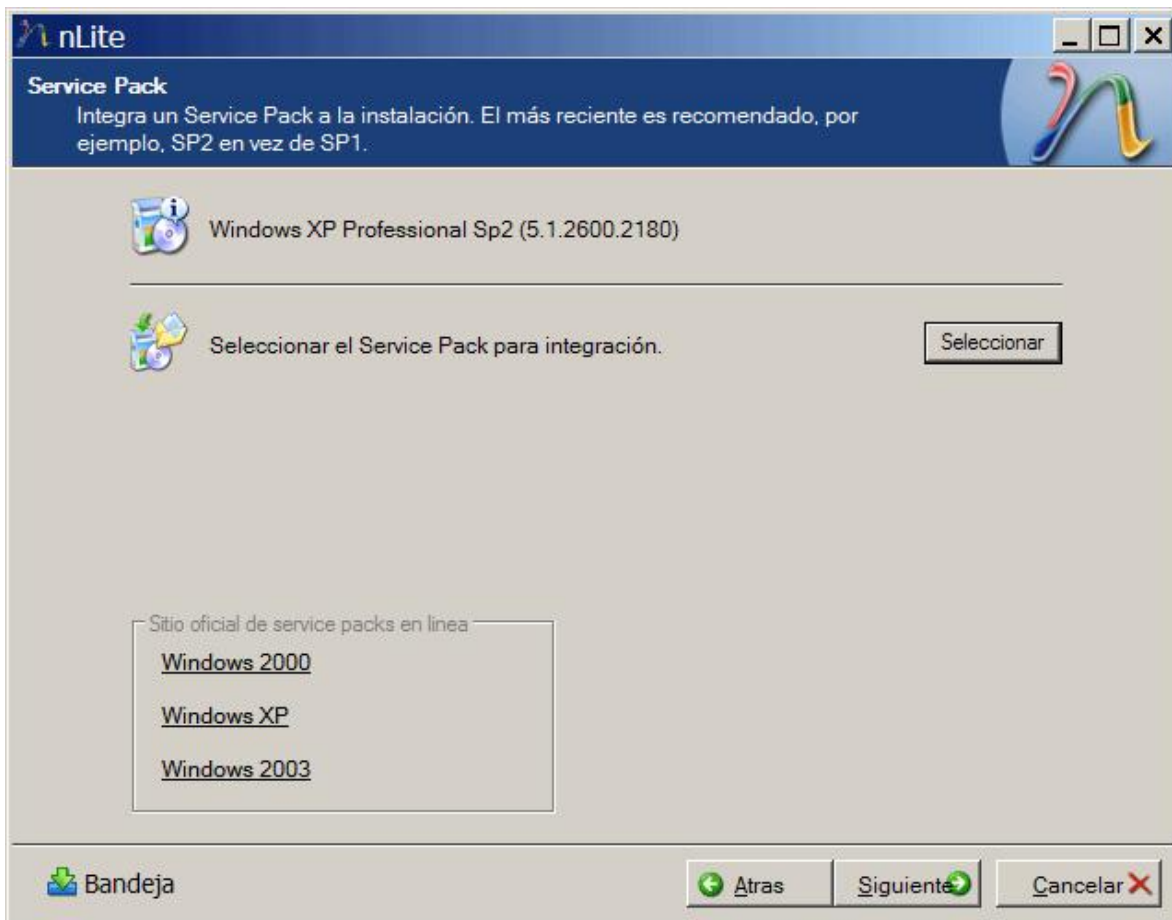


Da clic en los botones de las tareas cuales deseas. Si das clic en el botón de **Instalación Desatendida** y se detecta un archivo con preferencias de una instalación desatendida, veras el siguiente mensaje:



## Integrar Service Packs

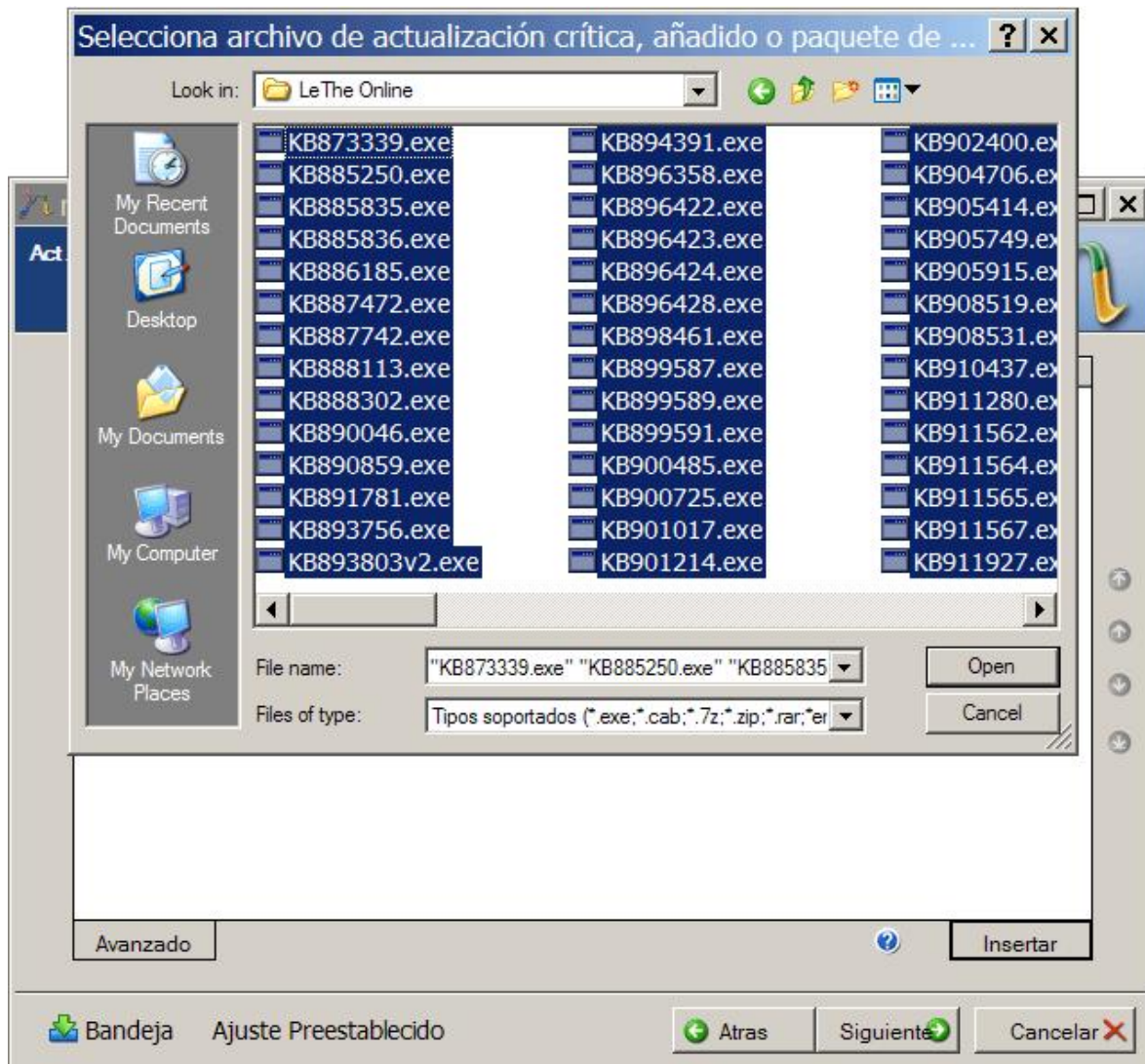
Después de hacer clic en Siguiente la primera ventana nos permite integrar algún Service Pack, así como Windows XP Service Pack 1 o Service Pack 2 (SP2). Como ya tengo SP2, no necesito integrar un Service Pack. Si necesitas integrar uno, haz clic en el botón seleccionar y busca el Service Pack que deseas integrar. Si no lo has descargado, haz clic en los enlaces abajo para ir a la página de Microsoft.





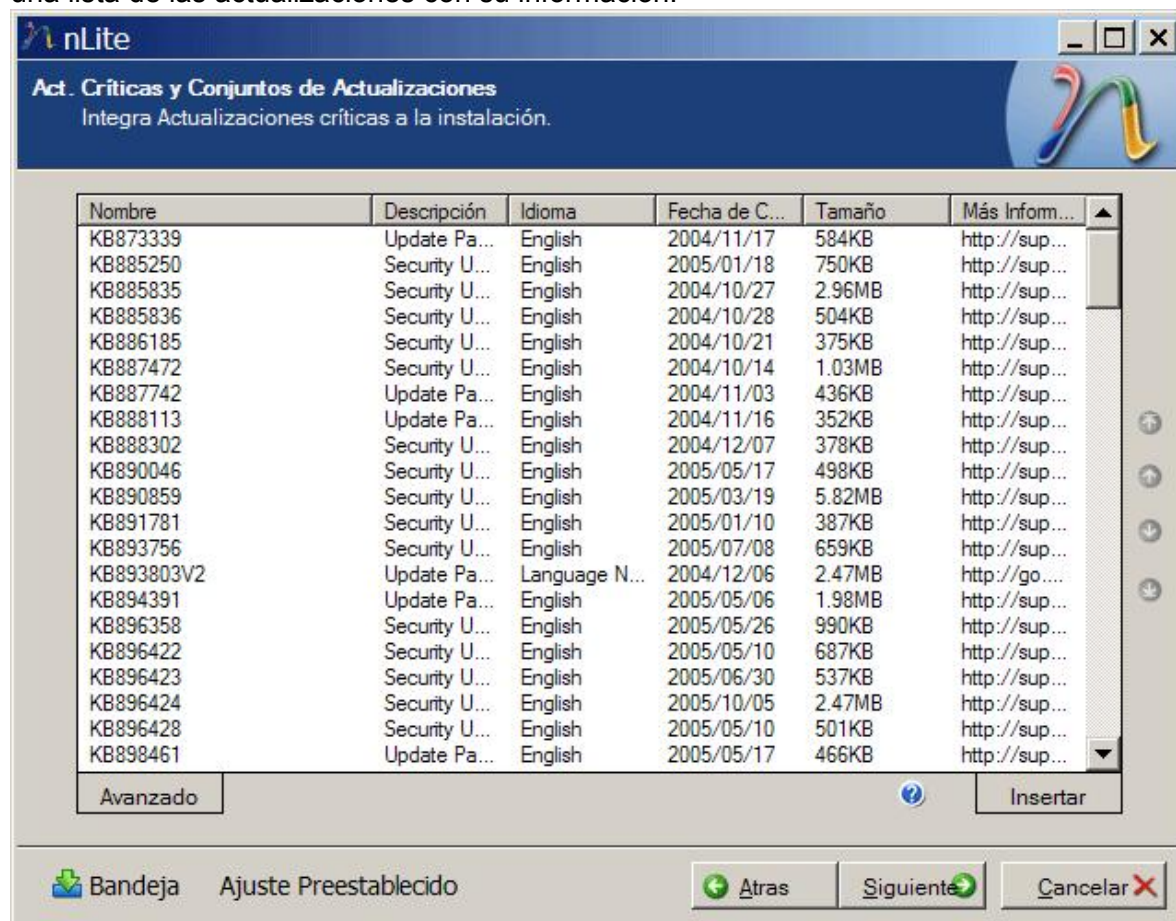
## Integrar Actualizaciones Críticas

Ahora podemos integrar actualizaciones críticas. En este ejemplo, tengo varias en la carpeta E:\LeThe Online. Hago clic en el botón insertar y elijo las actualizaciones cuales quiero integrar.





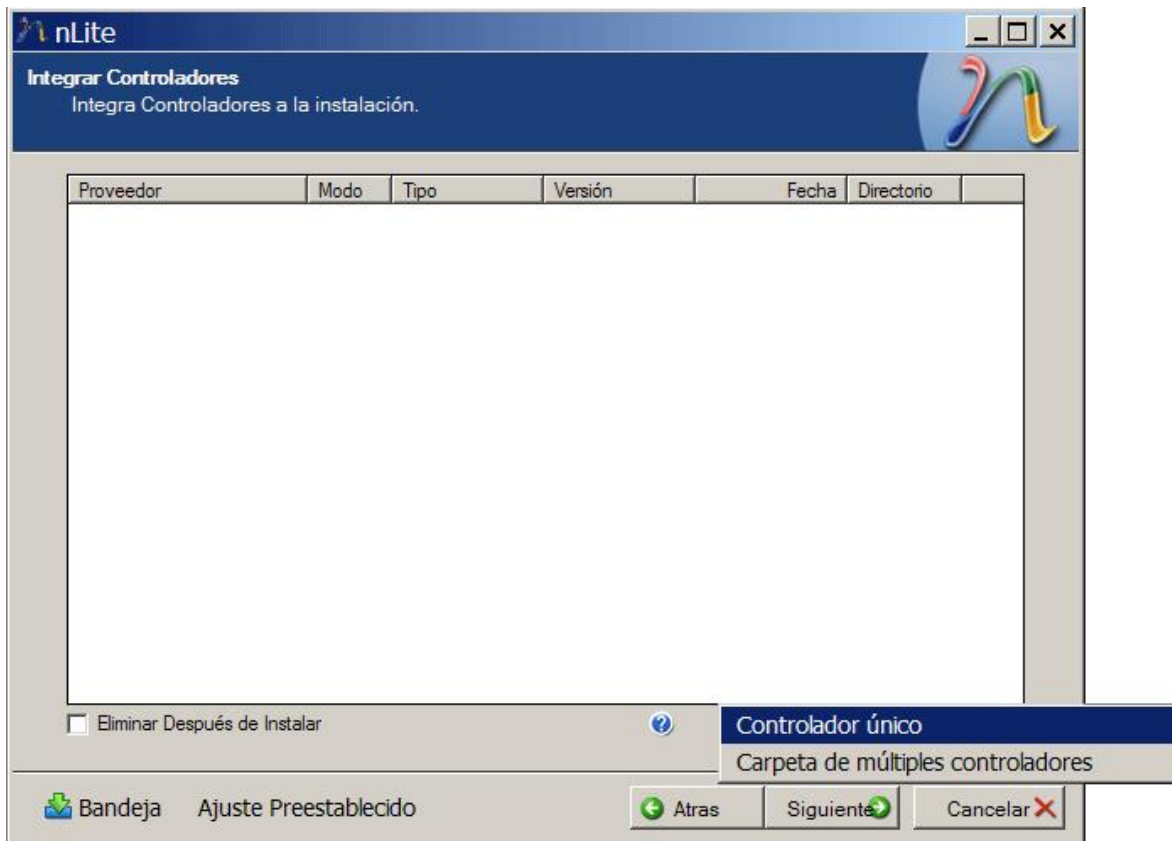
Al hacer clic en el botón Open en la ventana donde elijo las actualizaciones, nLite creará una lista de las actualizaciones con su información.



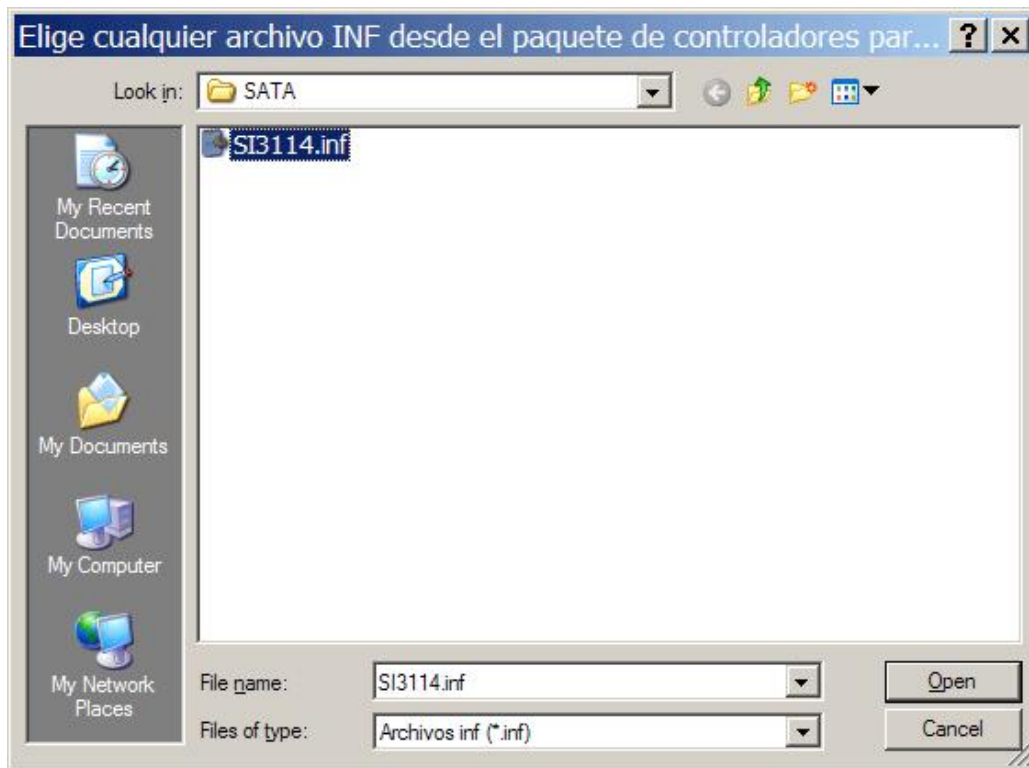
## Integrar Controladores

Se recomienda integrar los controladores más recientes y descargados de la página del fabricante.

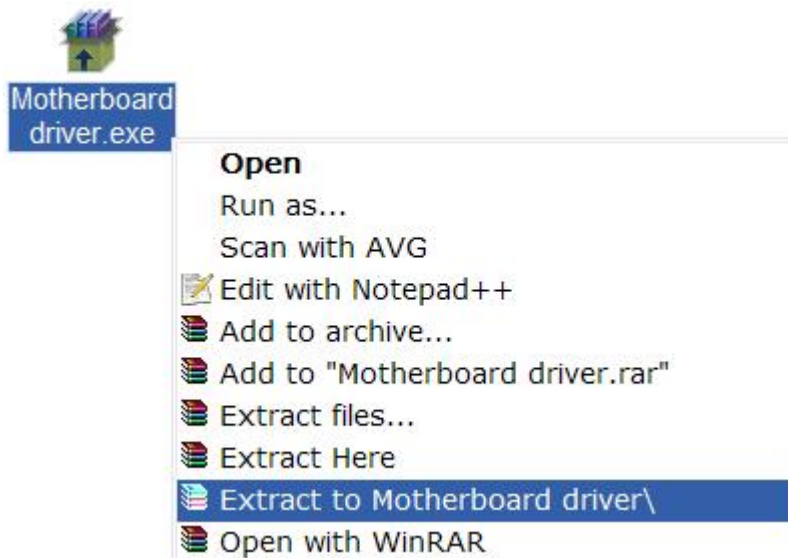
Haz clic en Siguiente para llegar a la sección donde puedes integrar controladores. En este ejemplo, voy a integrar los controladores SATA de mi tarjeta madre. Primero, hago clic en insertar para buscar el archivo .inf principal del controlador. Como es solo uno, elijo Controlador Único.



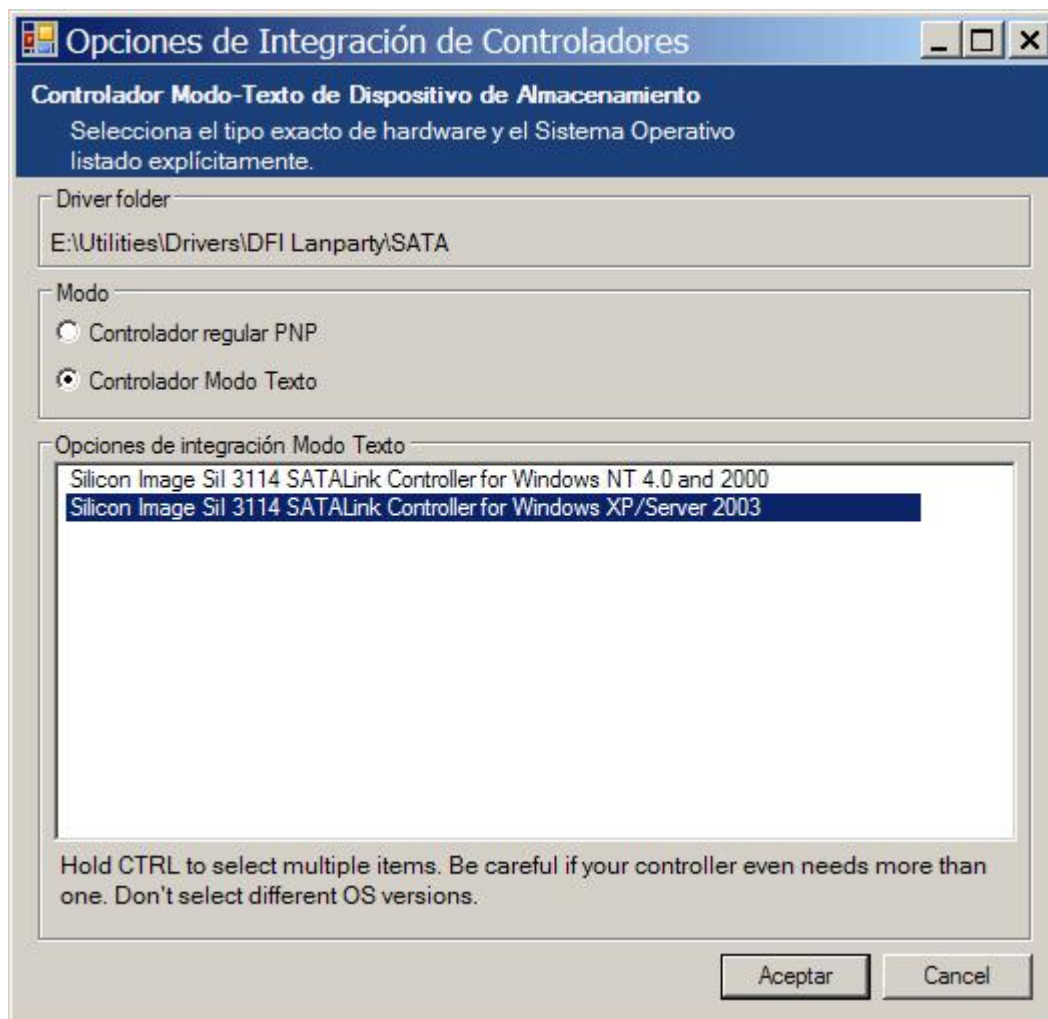
Después de encontrar el archivo .inf y seleccionarlo, haz clic en Open.



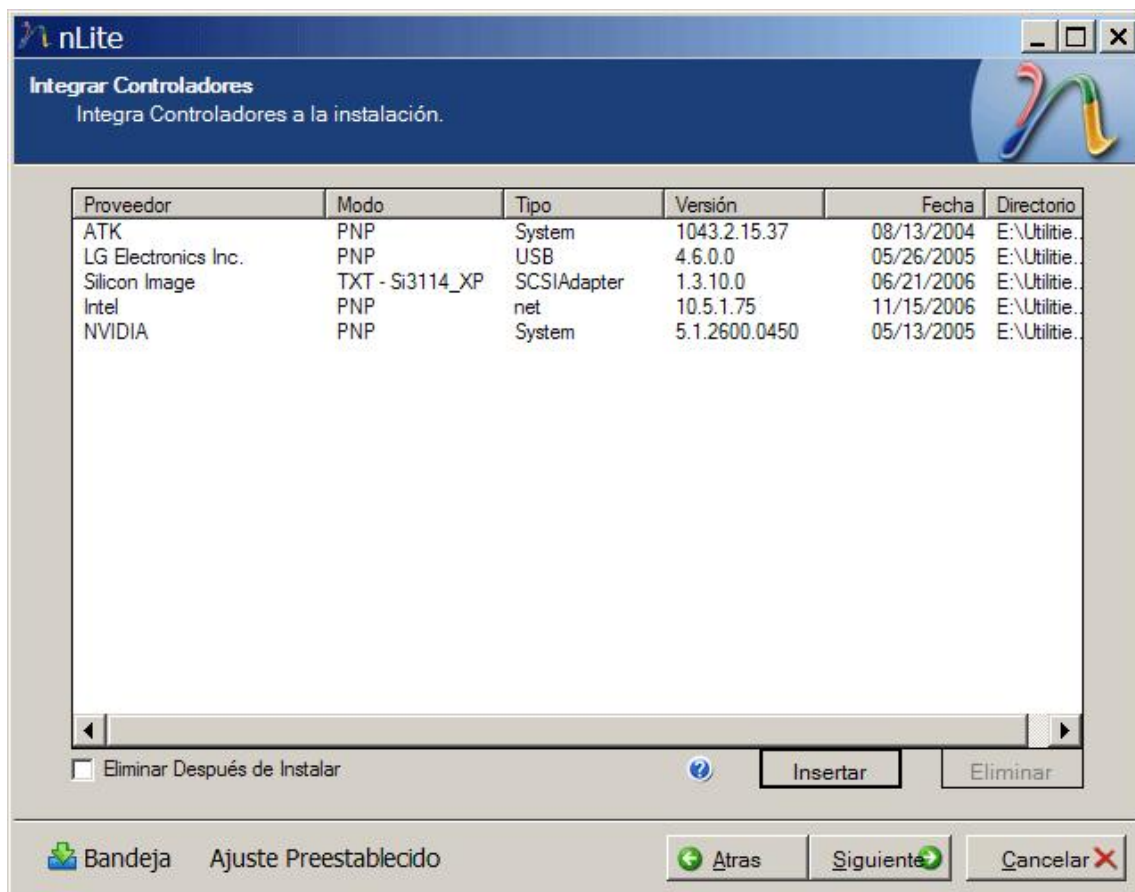
A veces los fabricantes distribuyen los controladores o drivers en archivos comprimidos, auto extraíbles, o auto ejecutables. En este caso, tienes que extraer los archivos primero y después encontrar el .inf para poder integrarlo a nLite. Mi herramienta preferida para esto es WinRAR.



nLite te presenta la información del controlador. Como en este ejemplo vamos a instalar XP, elijo solo el controlador de XP y como es un controlador de SATA, lo dejo en Modo Texto y hago clic en Aceptar.

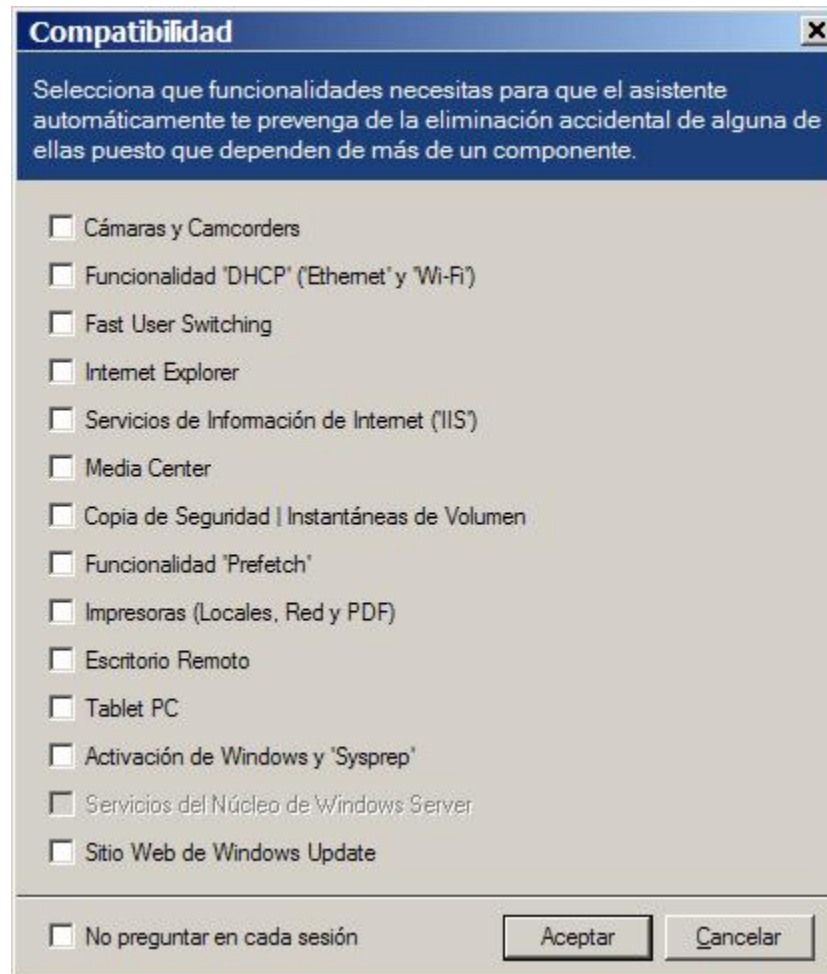


Podemos repetir estos pasos varias veces para integrar controladores de otros dispositivos como sonido, video, tarjetas de red etc. Al terminar, nLite nos presenta la lista de controladores cuales serán integrados.



## Eliminar componentes

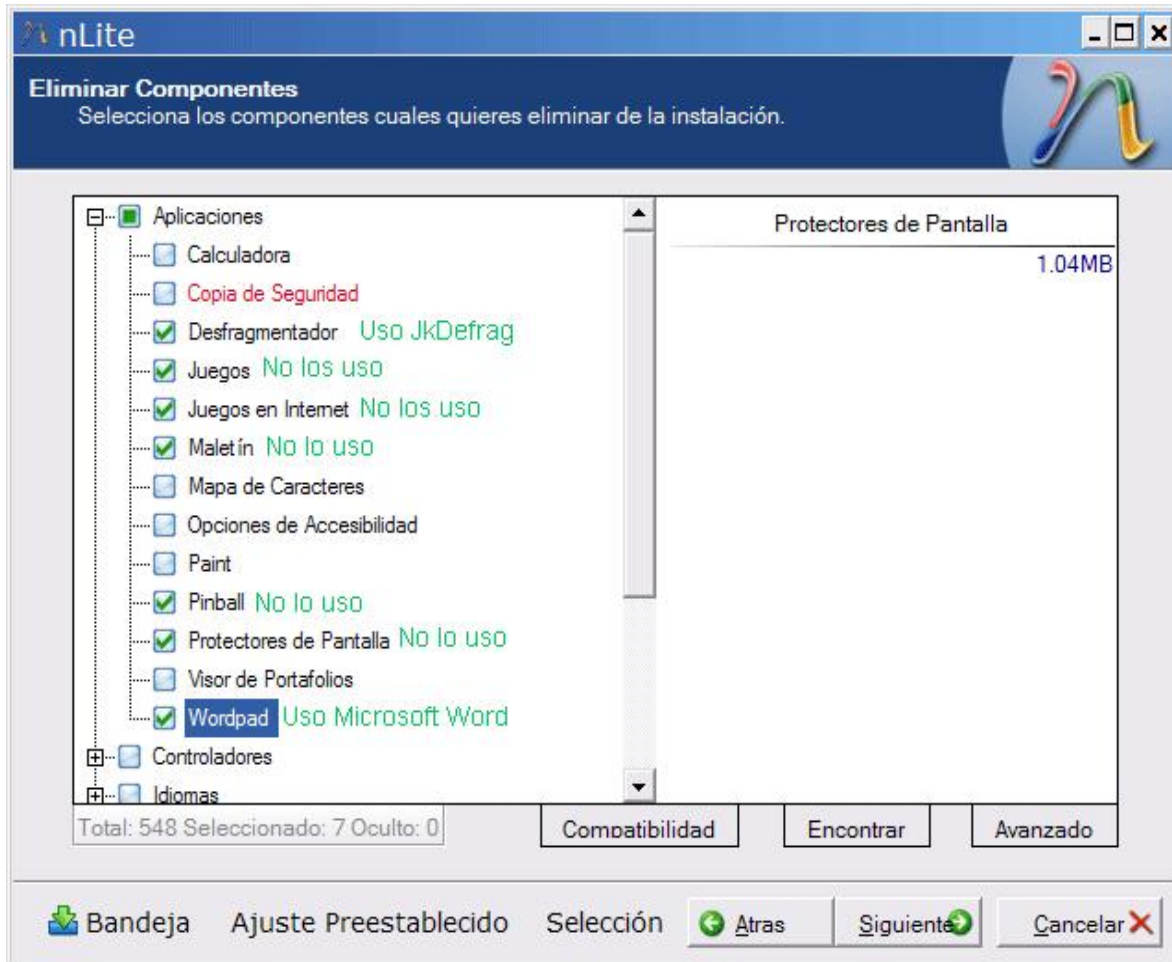
Después de hacer clic en siguiente llegamos al a ventana cual nos permite eliminar componentes. Seleccionamos las funcionalidades que NO queremos eliminar. Haz clic en Aceptar para continuar.





Eliminar componentes es algo muy específico al usuario ya que todos somos diferentes y les damos diferentes usos a las computadoras.

¿Entonces cuales componentes yo elimino de Windows XP con nLite?

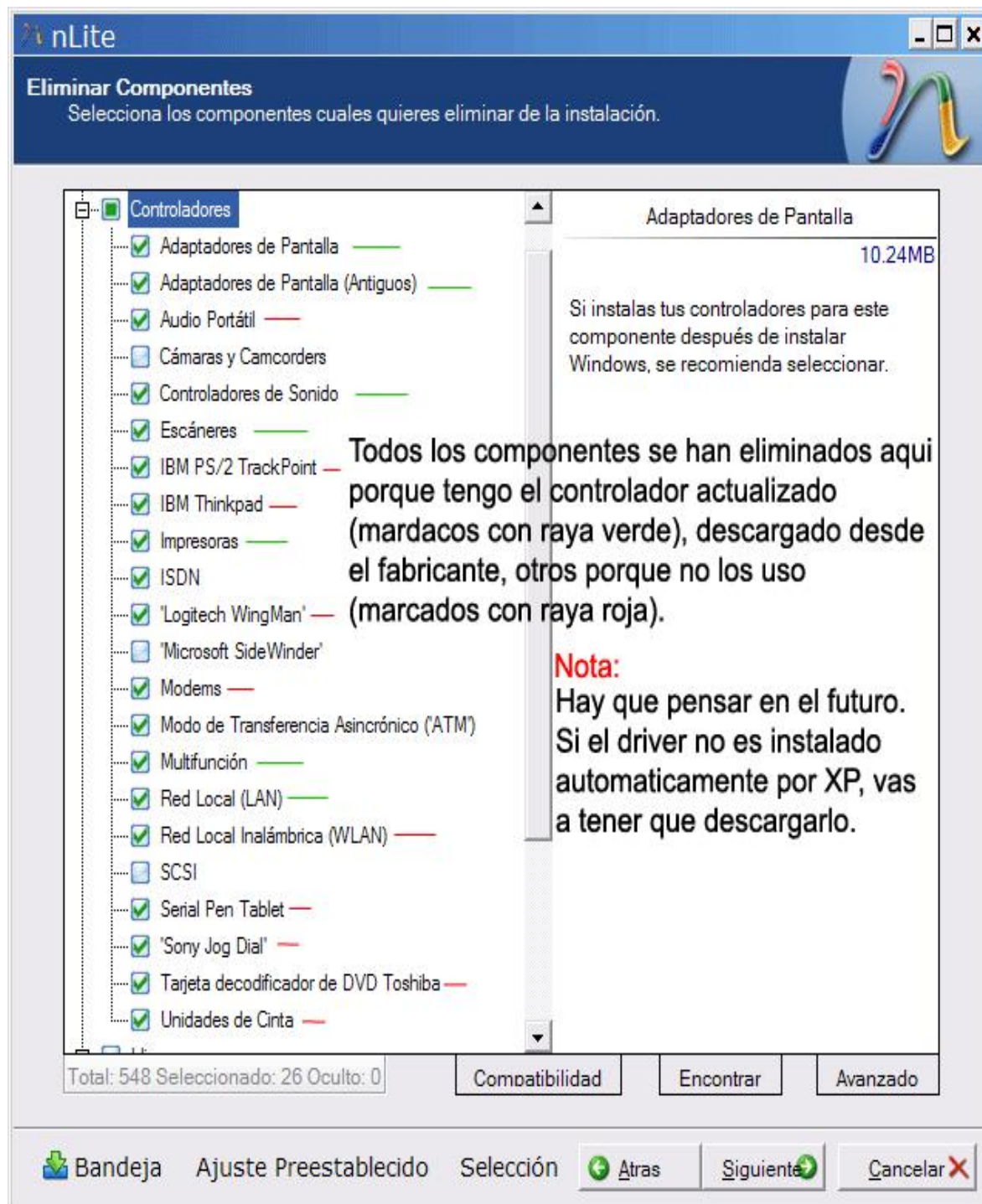


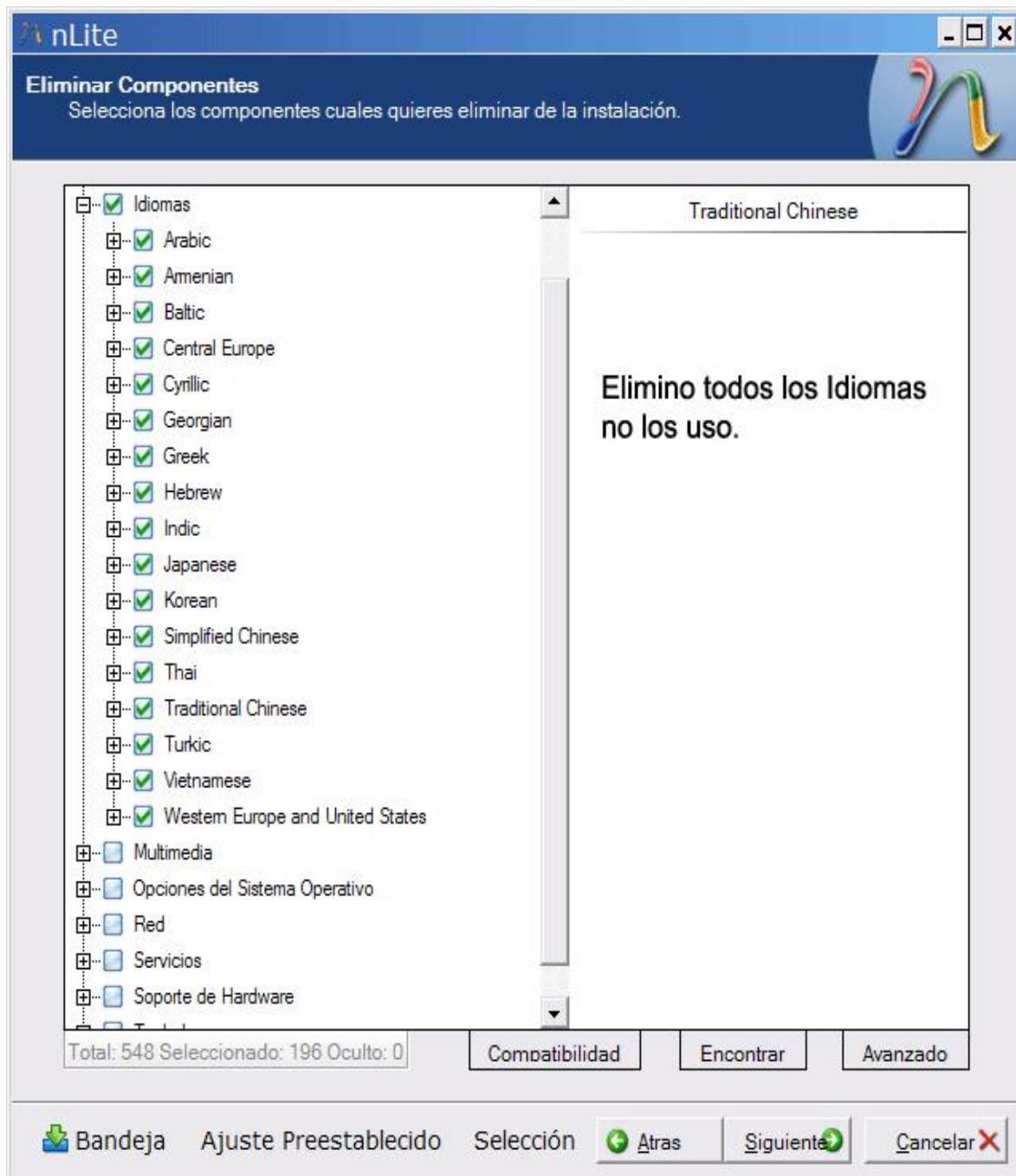
No elimines ningún componente si no sabes lo que es. Después de eliminar componentes es muy difícil volver a instalárselos a Windows y algunos dispositivos o programas no te pueden funcionar si eliminas algunos componentes. Moviendo el puntero sobre cada componente te puede dar una mejor descripción, de que depende el componente, y que otros componentes dependen de este.

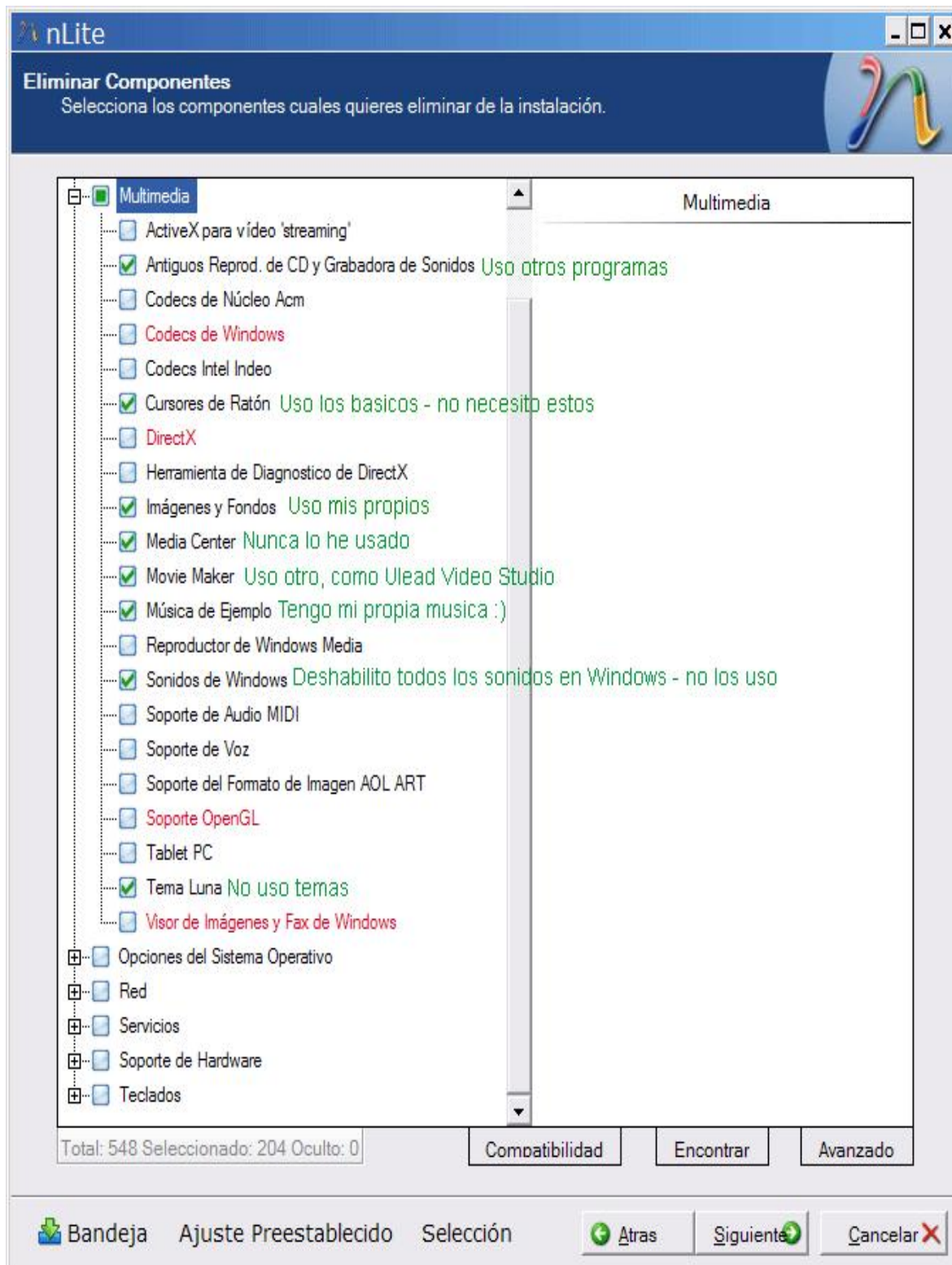


Elimina todos los componentes que no vas a usar. Los componentes los cuales no se recomienda eliminar están resaltados en rojo.

Aquí les muestro imágenes con explicaciones - Estos componentes eliminados son basados en mi tarjeta madre, controladores y computadora de escritorio.

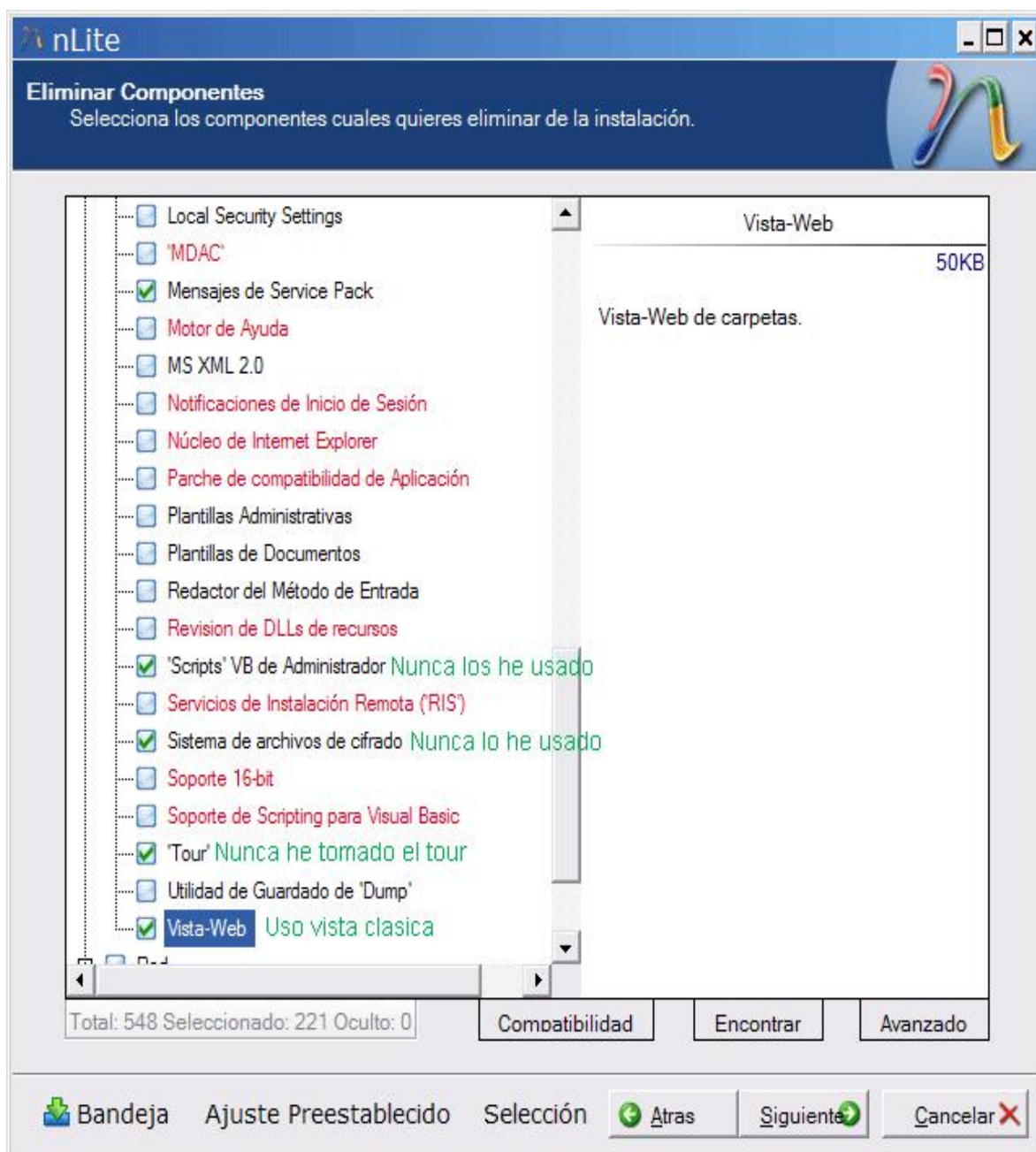




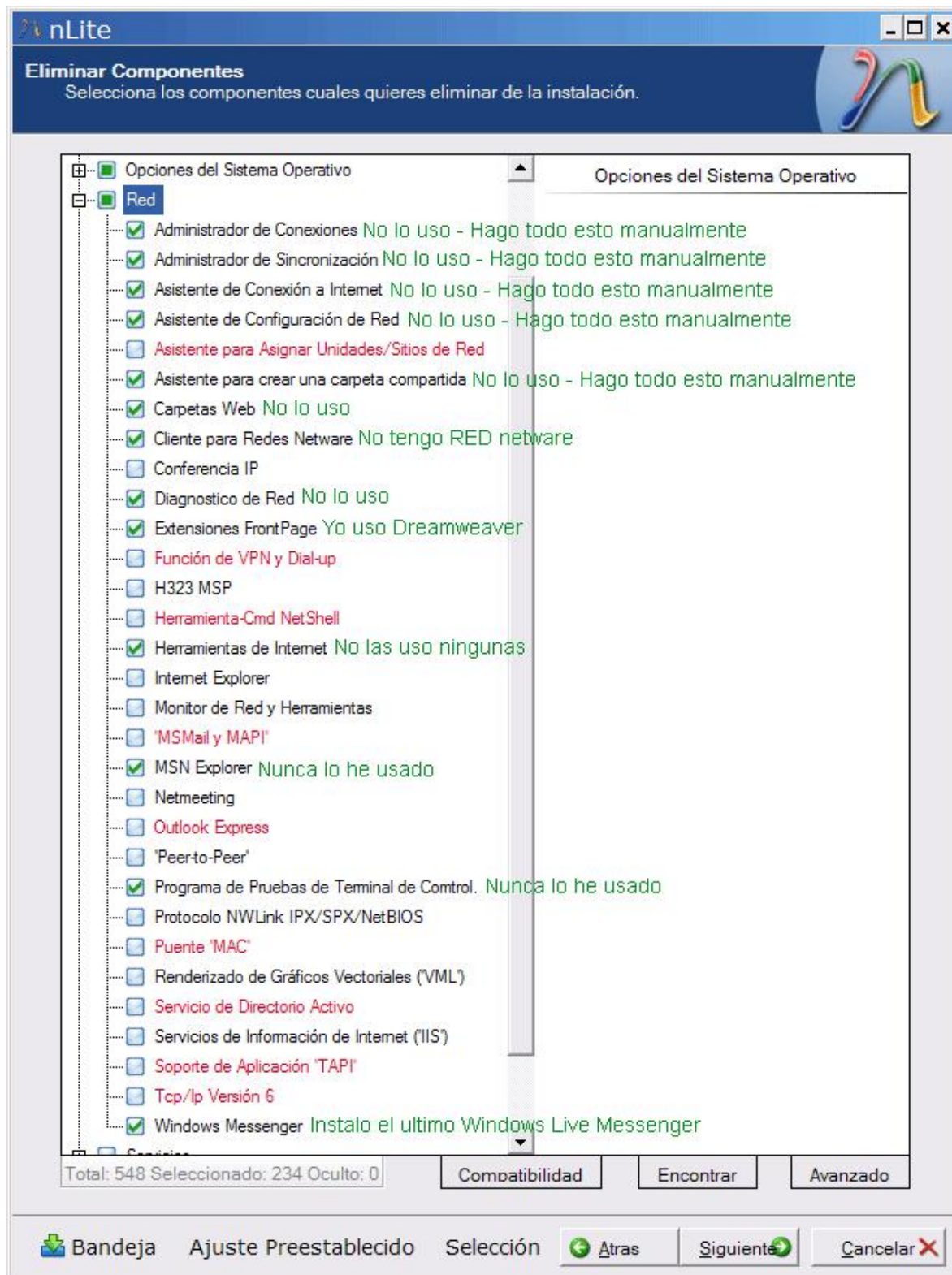






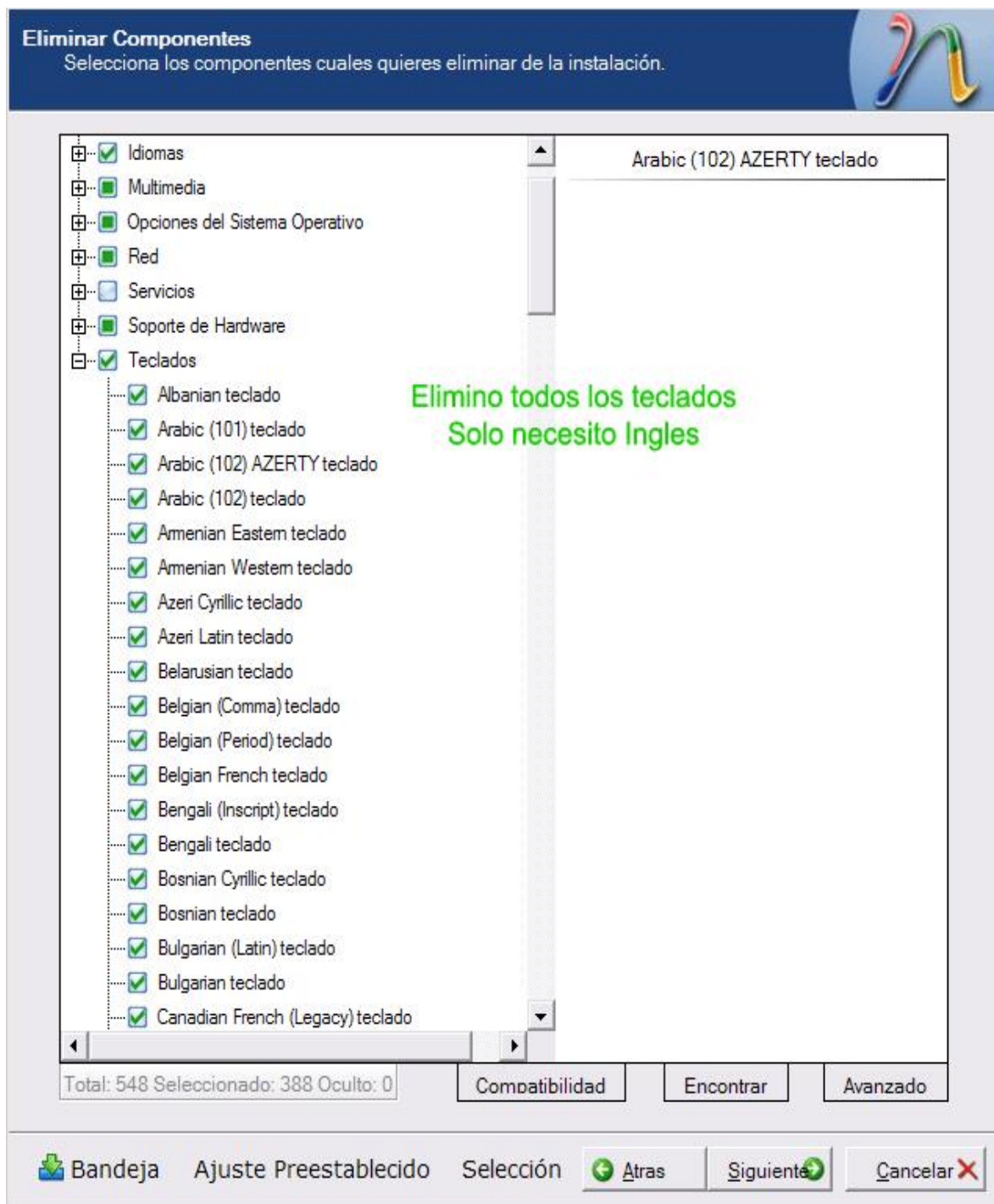






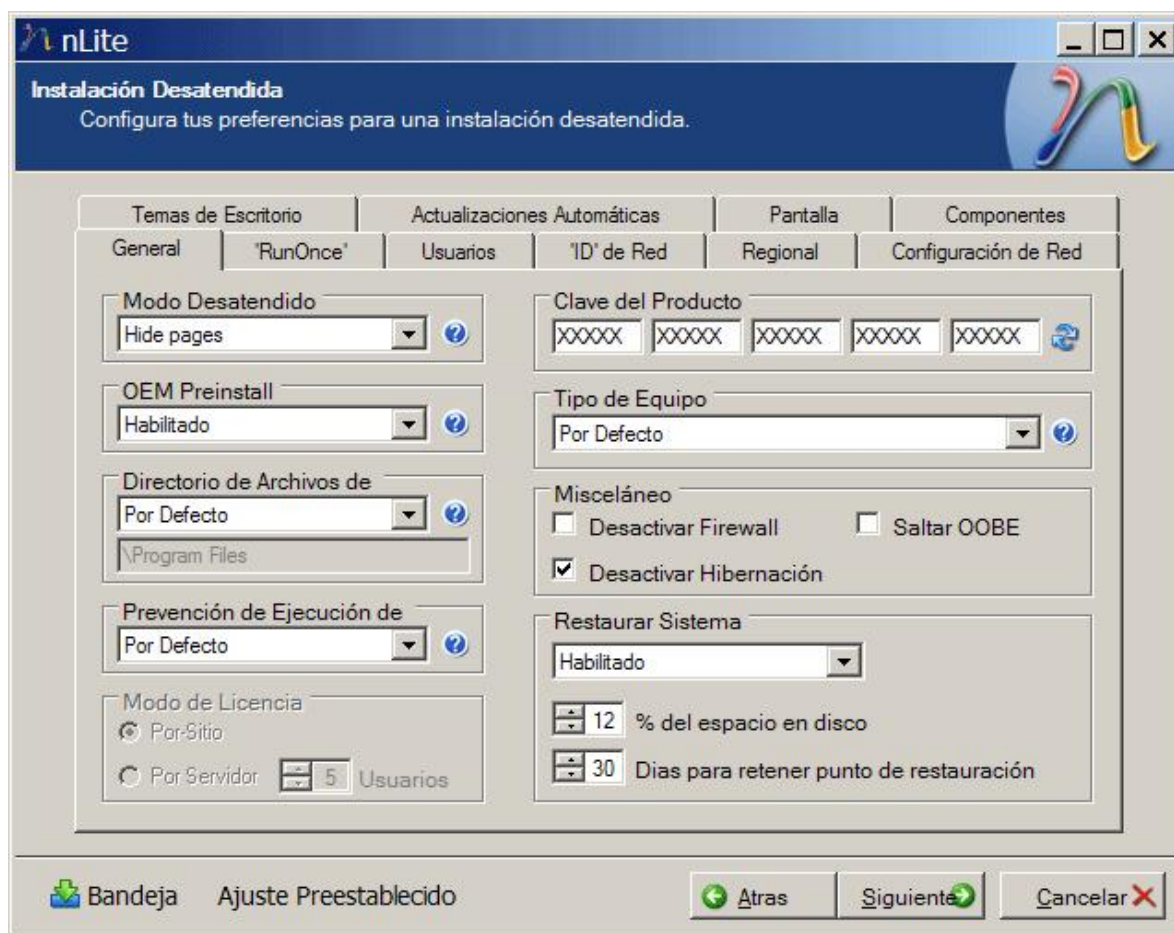
No elimino Servicios - Los dejo todos.





## Instalación Desatendida

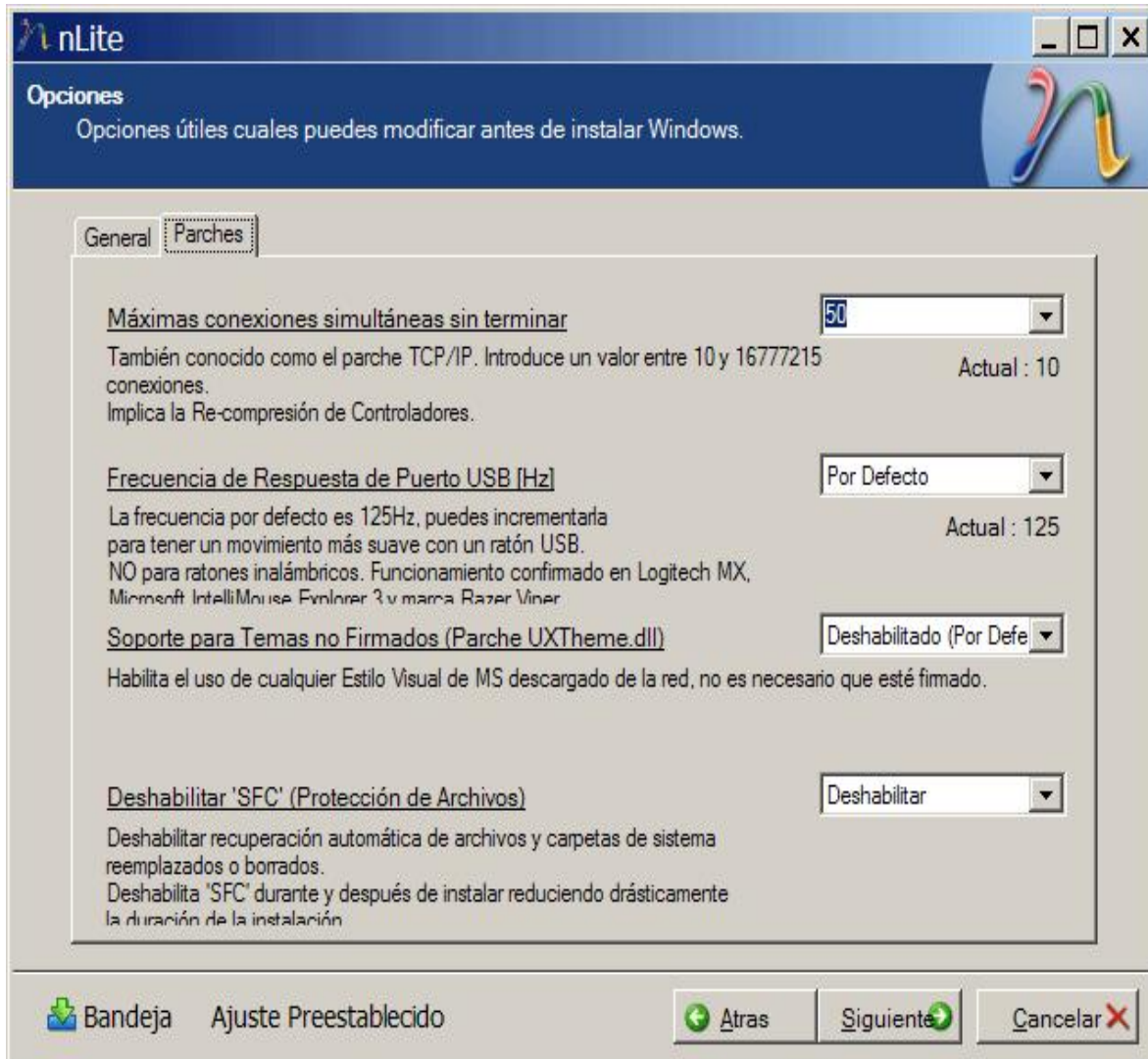
Después de hacer clic en Siguiente llegas a la ventana cual te permite configurar tu instalación desatendida. Haz clic en los iconos de ayuda (Azules y blancos) para más ayuda con las opciones. Aquí puedes escribir tu clave del producto, crear usuarios, configurar la red, etc. Haz clic en los diferentes tabs (General, ID de Red, Regional) etc, para ver otras preferencias.





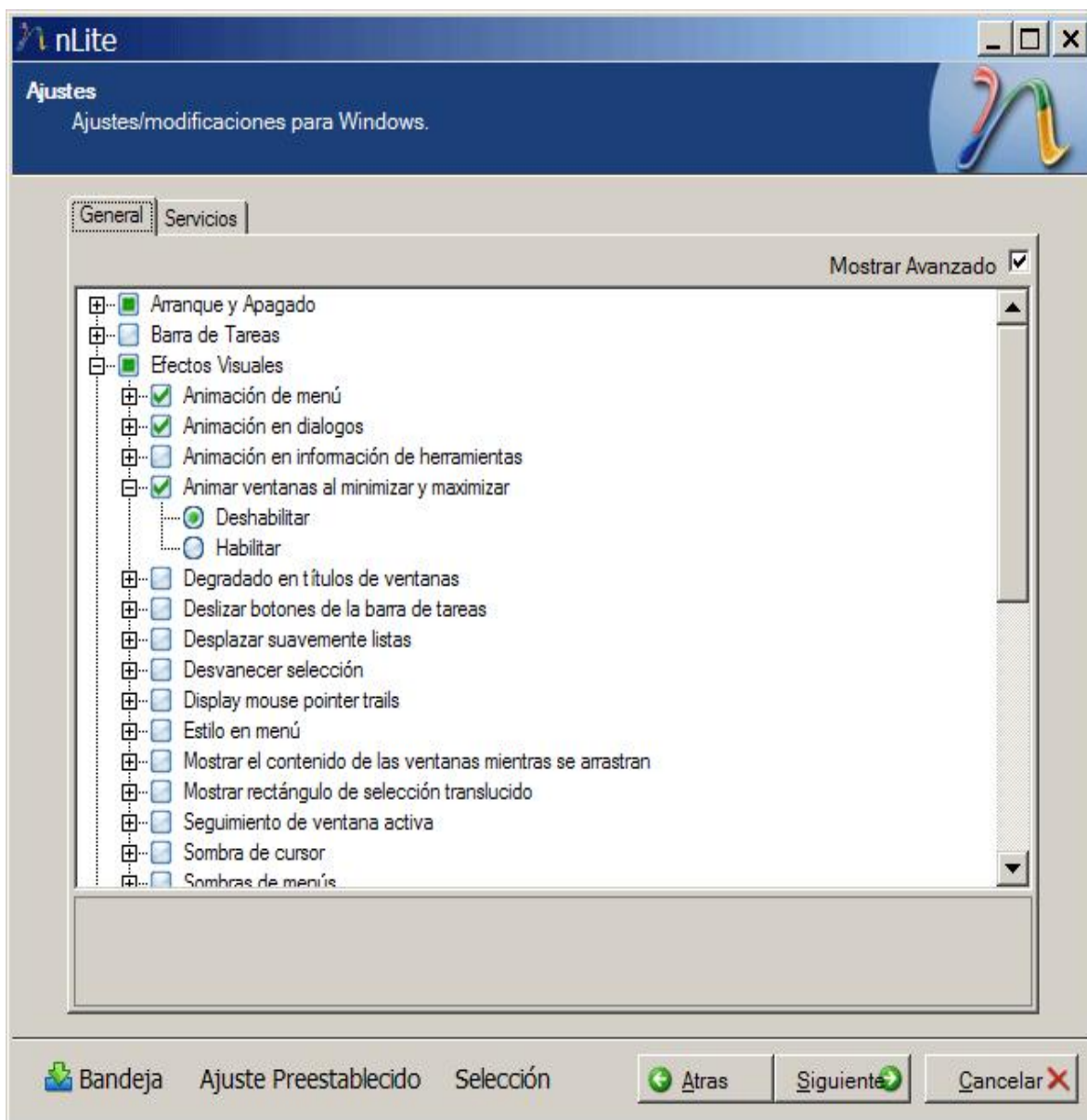
## Opciones de la instalación

Las siguientes ventanas tienen dos Tabs (General y Patches) y te permite configurar la instalación.



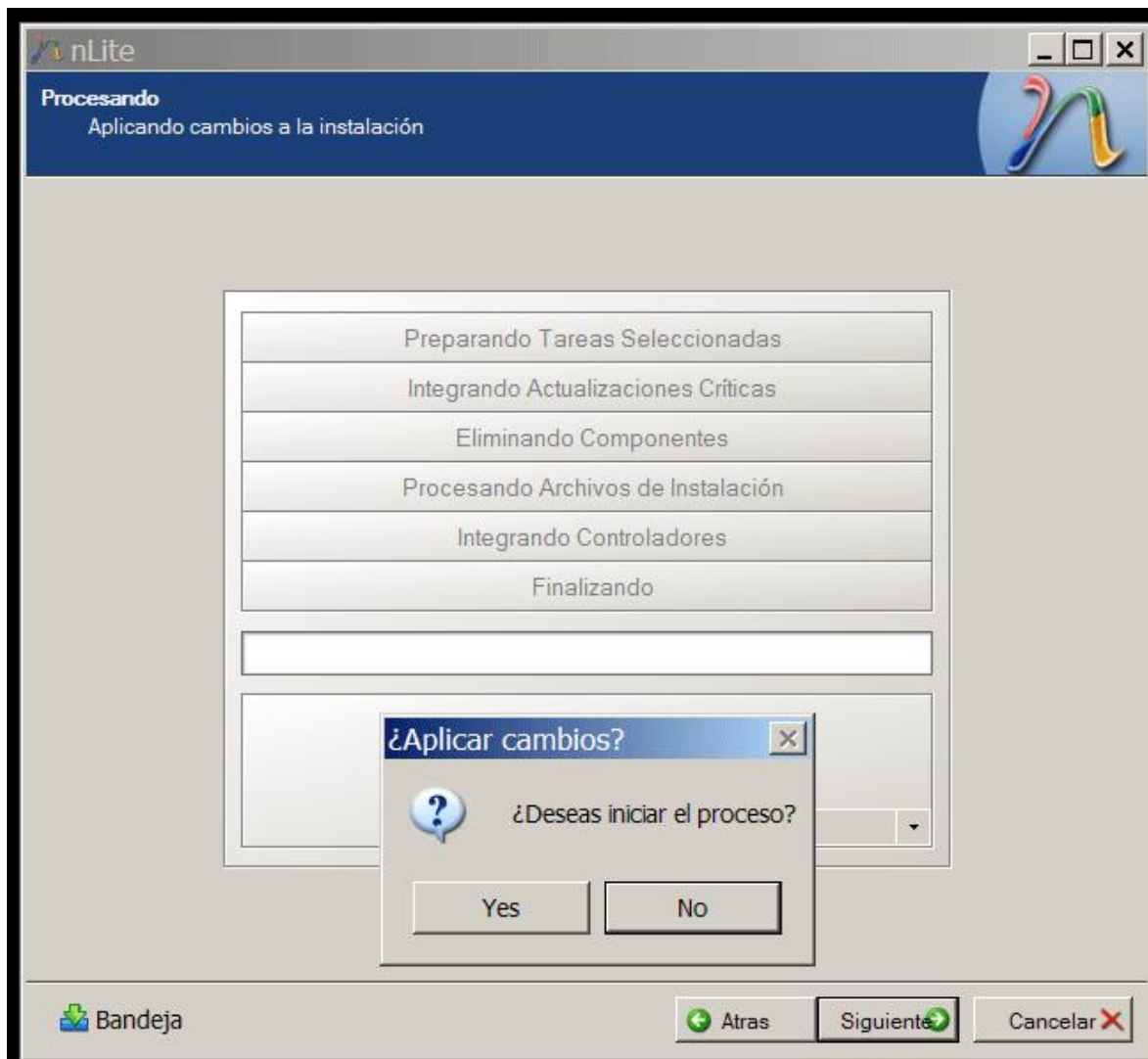
## Ajustes y modificaciones para Windows

Después de hacer clic en Siguiente, podemos aplicar algunos ajustes a Windows. Podemos modificar preferencias generales en Windows, o también está el TAB de servicios cual nos permite modificar el estado de los servicios de Windows.



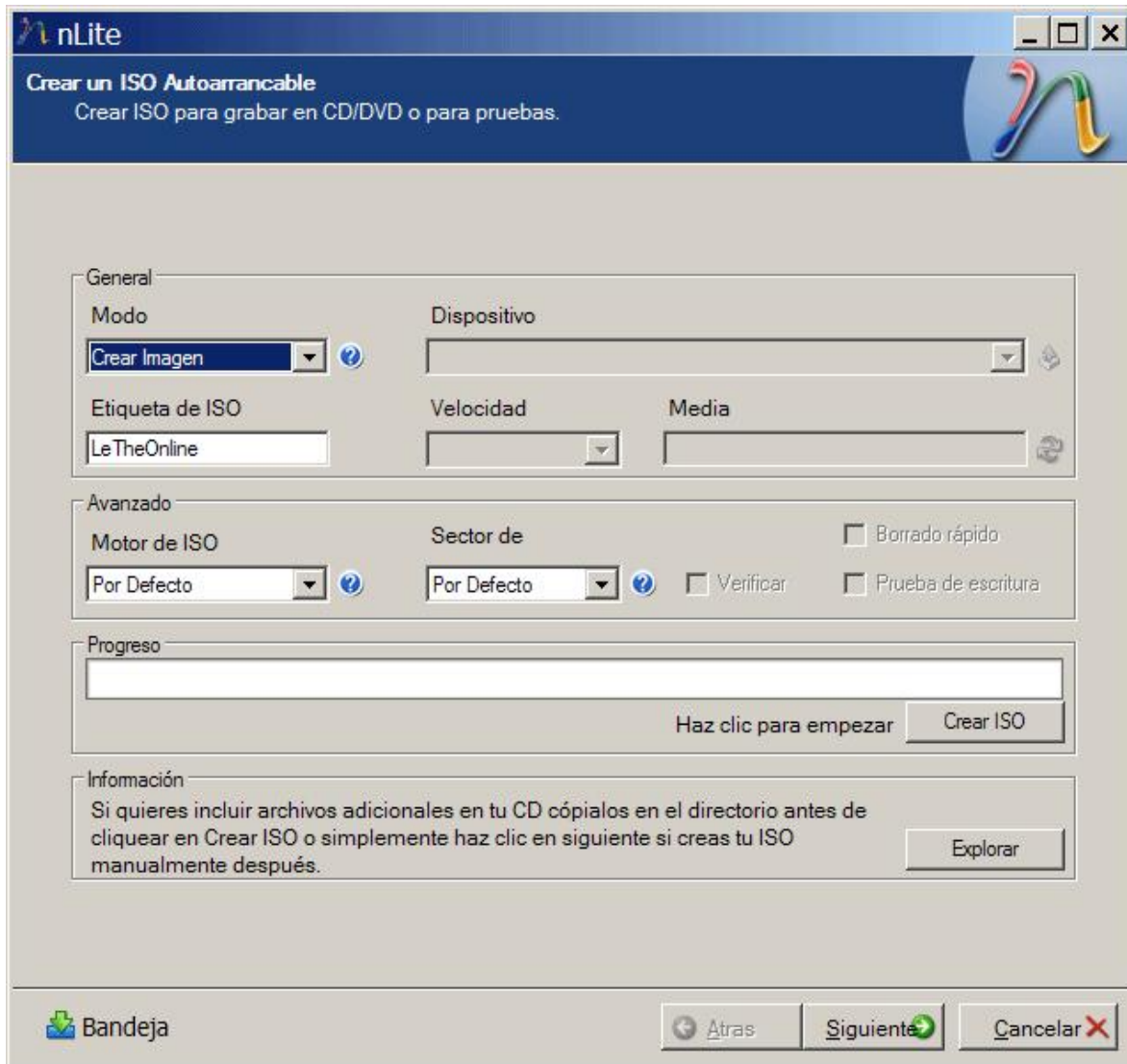


Después de hacer clic en Siguiente, nLite realiza programa las tareas seleccionadas. Haz clic en Yes o Si para continuar.



## Crea tu CD o DVD con la instalación de Windows

Después de terminar las tareas, nLite te da la opción de Crear una imagen o quemar tu nueva copia de instalación de Windows. Mi recomendación es crear una imagen ISO cual puedes usar para quemar varias copias luego. Después de terminar las tareas, nLite te da la opción de Crear una imagen o quemar tu nueva copia de instalación de Windows. Mi recomendación es crear una imagen ISO cual puedes usar para quemar varias copias luego. Puedes digitar lo que quieras en la Etiqueta del ISO, después haz clic en Crear ISO para crear la imagen.



## Consejos

- Siempre prueba tu nuevo CD o DVD de instalación de Windows. Pueden usar programas como Virtual PC, virtualbox o VMware para probar sus instalaciones en una maquina virtualizada.
- Asegura siempre descargar los últimos controladores antes de integrarlos.
- Si no cabe tu copia en un CD de 700 MB, pues usa un DVD, solo asegura tener una lectora de DVDs.
- Siempre integra actualizaciones descargadas de Microsoft. Descargar de programas de descargas como E-mule es peligroso ya que los instaladores pueden ser modificados.
- Siempre lee todas las instrucciones y recomendaciones de nLite cuidadosamente. Deshabilitando, eliminando o modificando archivos y preferencias puede tener graves consecuencias. Por ejemplo, si eliminas los controladores integrados a XP de MODEMS y después decides instalar un MODEM, es posible que tengas problemas tratando de localizarlos. Eliminando los controladores te ahorra mucho espacio, solo asegura que tengas los controladores de tu Windows disponible.

Gracias por descargar los manuales y apoyar mis videos, casi todos los dias subo nuevo contenido a la red, Recuerda que puedes visitar mi canal de YouTube en cualquier momento.

Richard Barboza.  
ing.os@hotmail.com