

مسكنات الألم

مشتقات

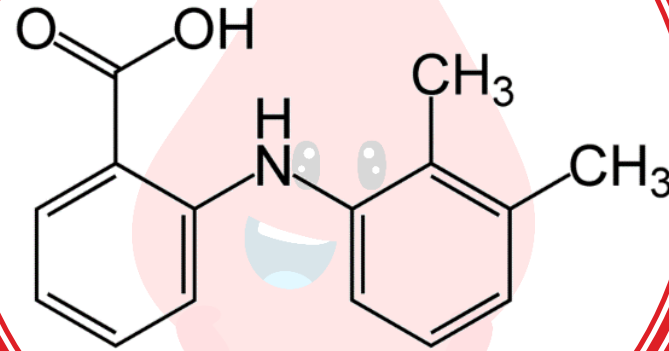
N- Aryl anthranilic Acid



اصطناع: 1. الملح البوتاسي لحمض

بروم الجاوي + دي ميثيل الانيلين
2. الملح البوتاسي لحمض أمين الجاوي
+ دي ميثيل هالوجين الفينيل

محب للدسم فامتصاصه جيد



استعمال: مسكن للألم
وألم الطمث وخافض
للحرارة ومضاد التهاب
ولمعالجة الرثية المفصلية



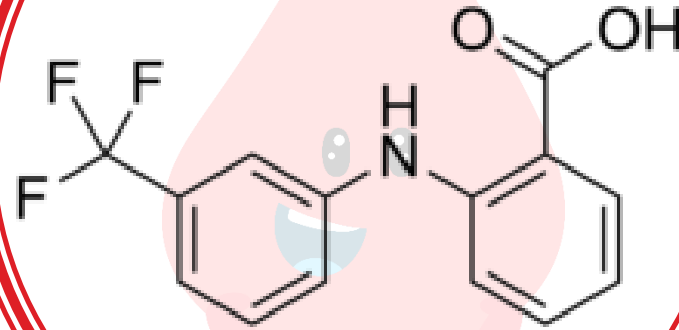
Mefenamic acid



الوصف: مسحوق أبيض عديم
الطعم والرائحة.
لا ينحل في الماء قليل الانحلال في
الغول

وجود CF3 زاد من الاطراح
الامتصاص والنفاذ

اصطناع: الملح البوتاسي
لحمض هالوجين الجاوي +
تري فلوروسيتيل الانيلين



Flufenamic acid



استعمال: مسكن للألم
وألم الطمث وخافض
للحرارة ومضاد التهاب
ولمعالجة الرثية المفصلية

الوصف: مسحوق أصفر شاحب:
لا ينحل في الماء، ينحل في
الغول

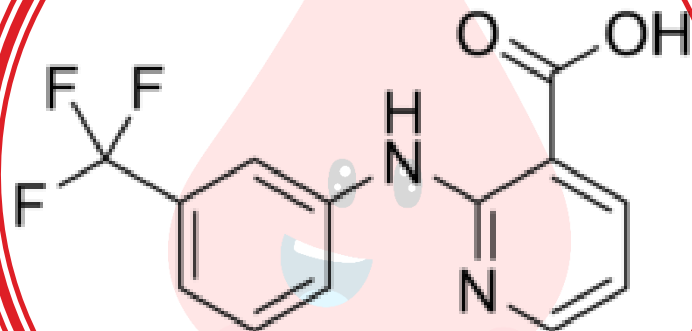
اصطناع: الملح البوتاسي لحمض
هالوجين البيريدينى + تري
فلوروميثيل الانيلين

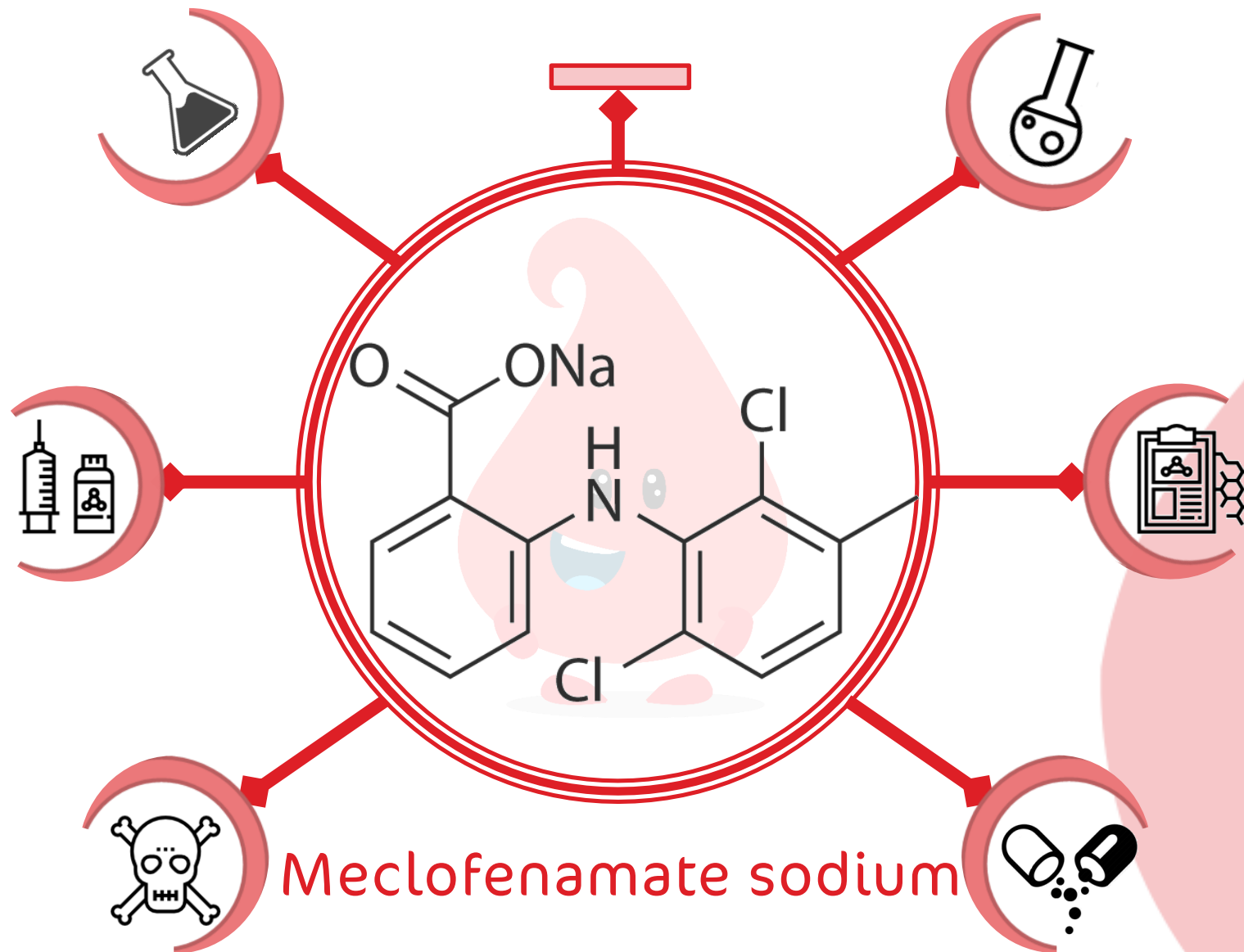


Niflumic acid



استعمال: مسكن للألم
وألم الطث وخافض
للحرارة ومضاد التهاب
ولمعالجة الرثية المفصلية

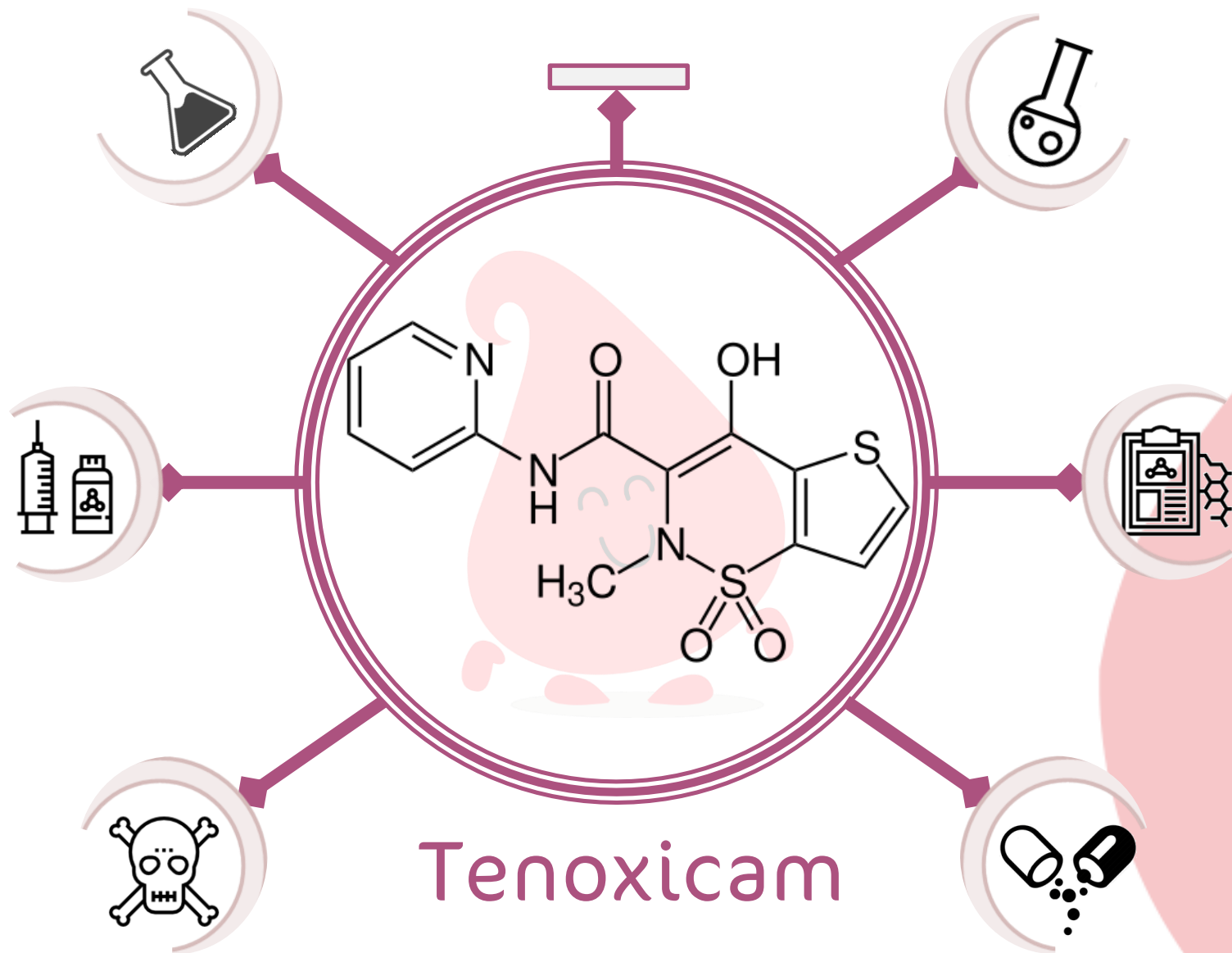




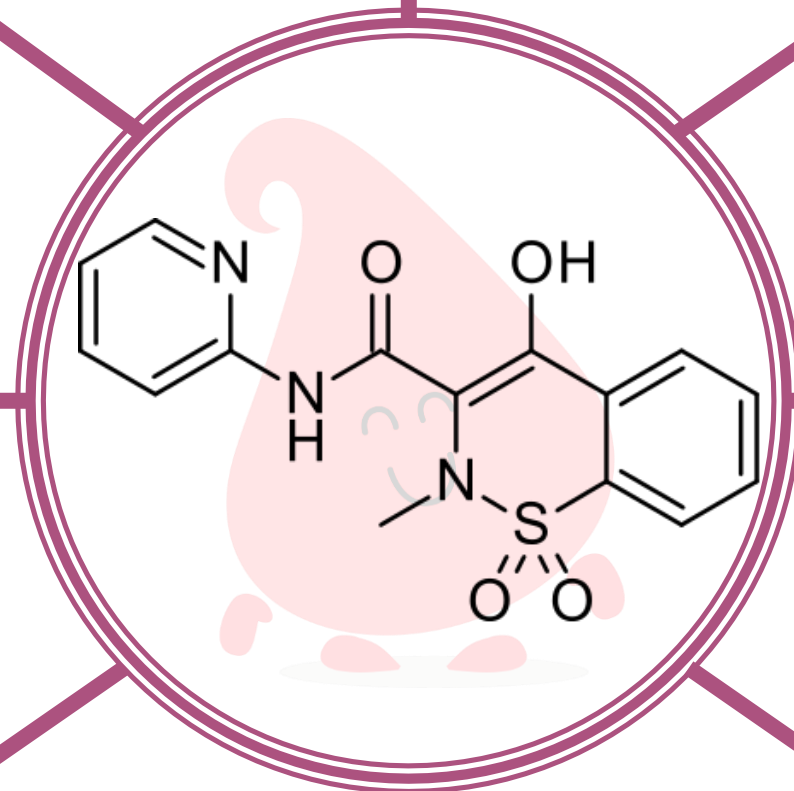
مسكنات الألم

مشتقات البيروكسيكام





يملك خواص حامضية



استعمال: يملك تأثير
مضاد للتشنج

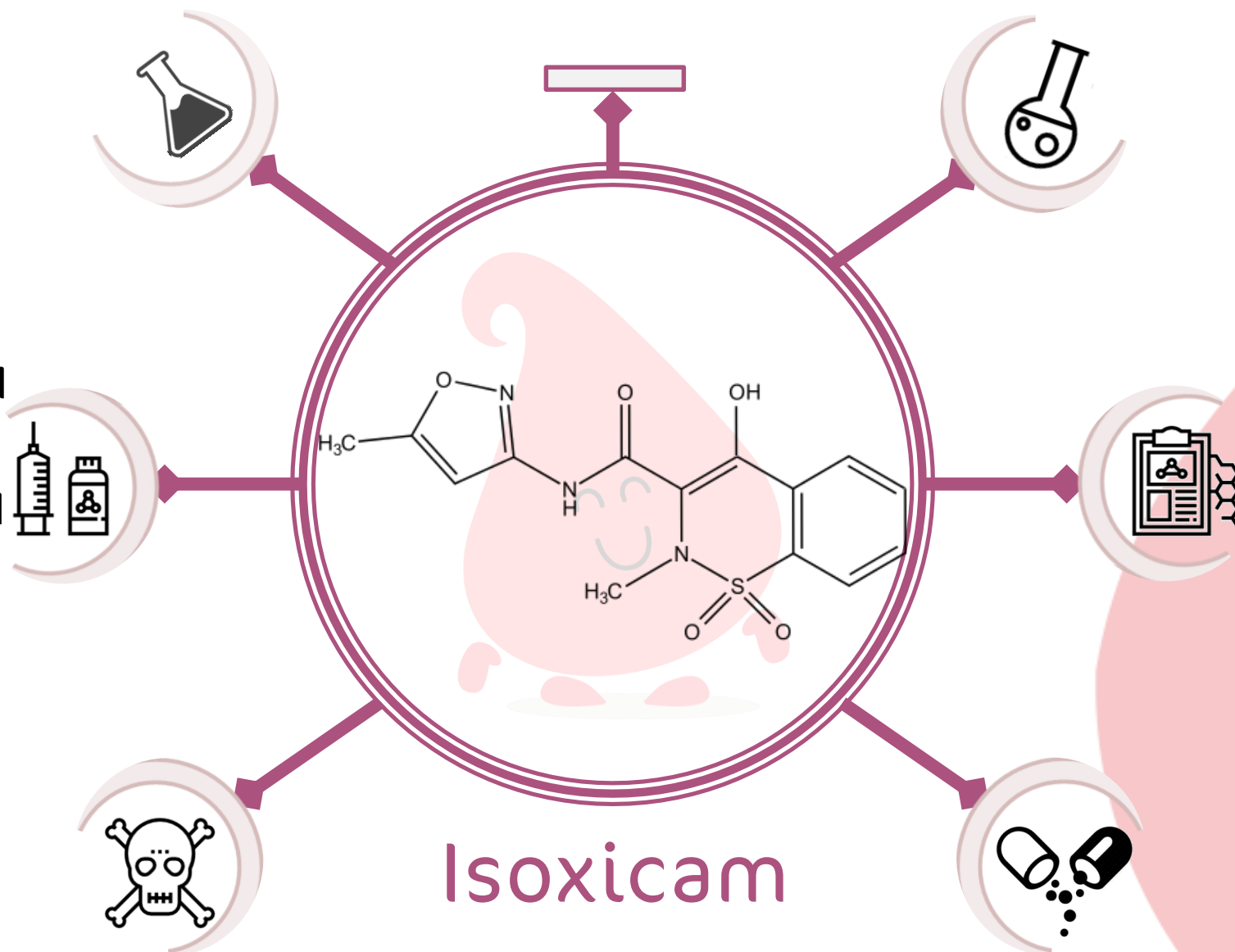


لا يعطى للأطفال



Piroxicam

استعمال: مسكن للألم
وخافض للحرارة ومضاد
التهاب وخافض لحمض
البول



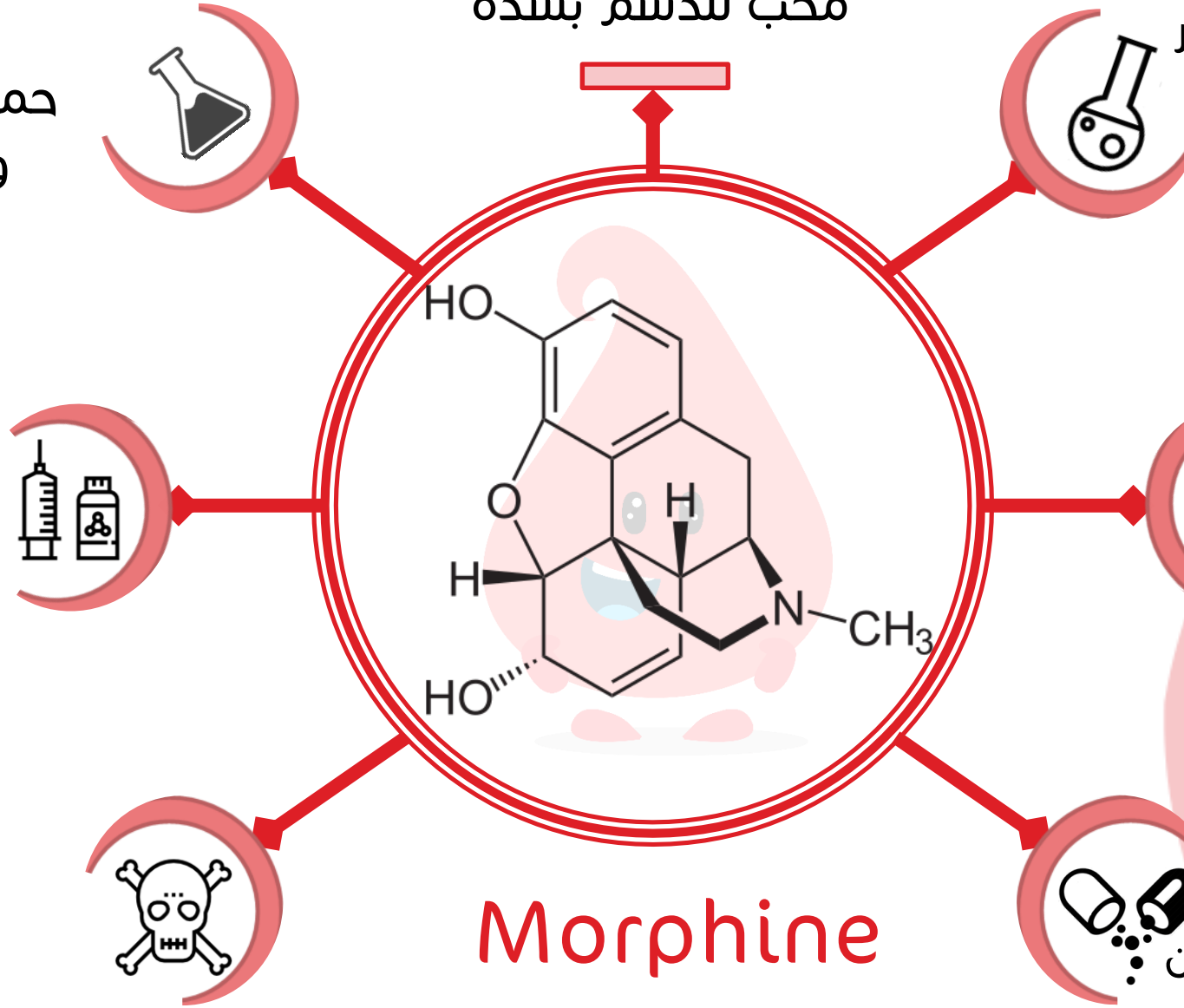
مسكنات الألم المركزية



محب للدسم بشدة

يستحصل المورفين من عقار
الافيون Opium

المعايرة:
حمض - اساس في
وسط لا مائي.



تفاعلات الوظيفية الامينية الثالثة

تفاعلات الوظيفية الفينولية

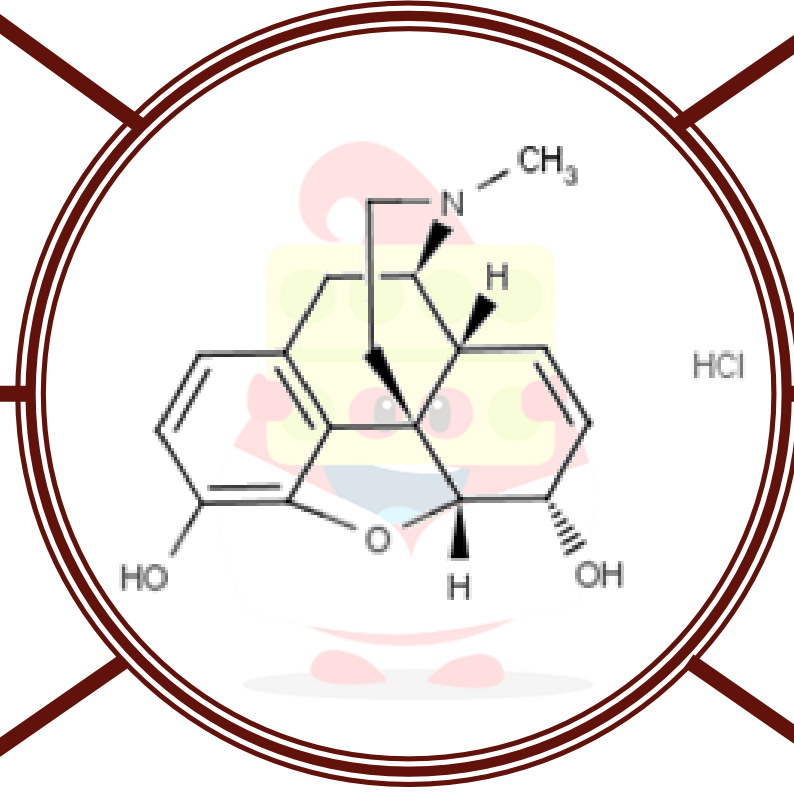
تفاعلات الوظيفية الغولية

تفاعلات الرابطة المضاعفة

Morphine

الوصف: بلورات بيضاء تميل للون
الاصفر
قليل الانحلال في الماء ينحل في
الغول



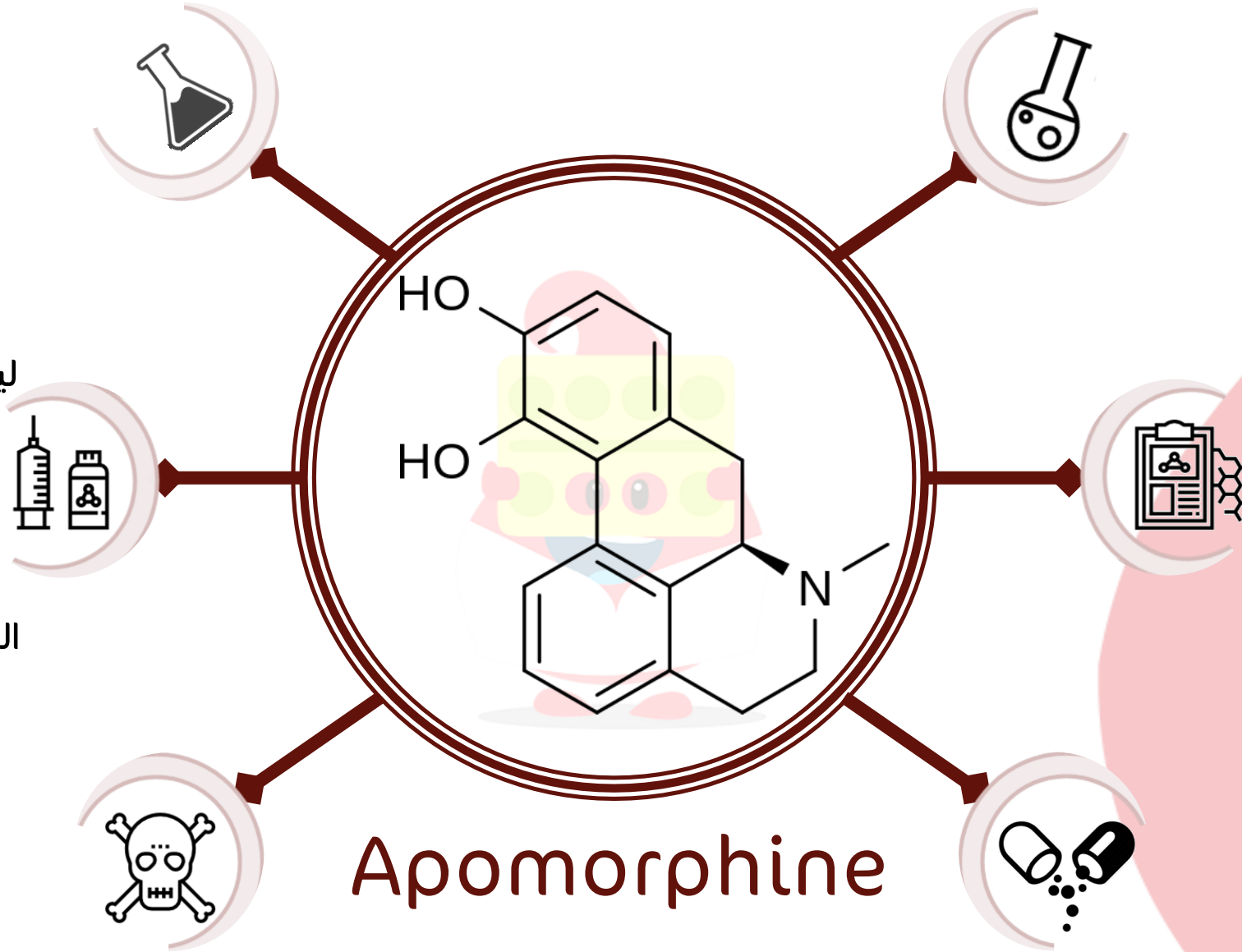


Morphine Chloride

مسكن مركزي للألم،
مثبط لمركز التنفس،
منوم، مضاد للسعال

مثبط لمركز التنفس ومنوم

ليس لهذا المركب اي تأثير
مسكن إنما يستعمل
مقيىء
-يملك تأثير مخدر، ولكن
عندما يؤخذ من قبل
المريض سيسبب تقيىء فلا
يظهر تأثيره



نتاج من مفاعلة
المورفين مع الماء
الأوكسجيني



يشبه تأثير المورفين ولكن
بشكل اضعف قليل السمية،
لا يسبب الاعتياد، إلا بعد فترة
طويلة يستعمل مهدئاً،
وفي معالجة اعتياد
المورفين

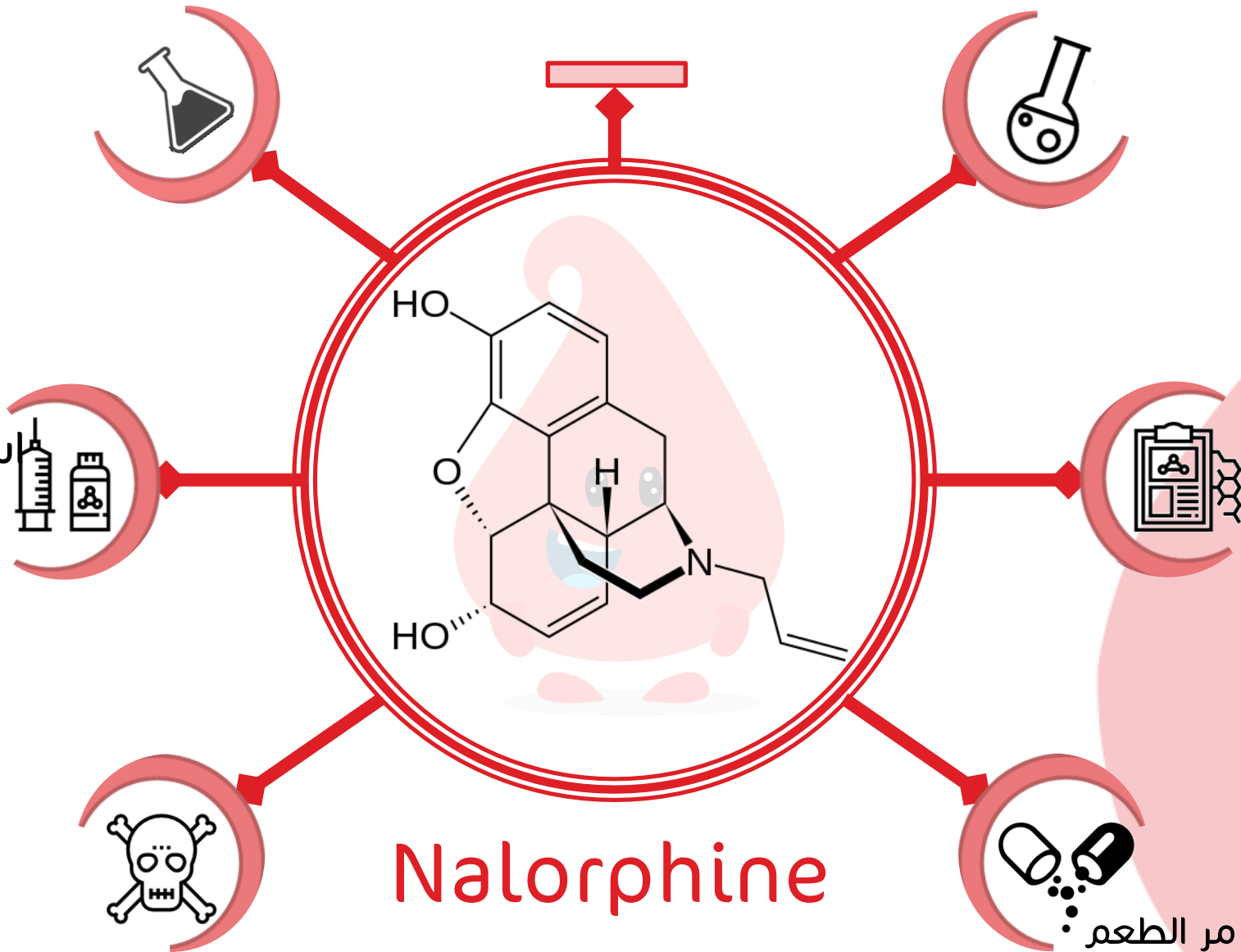
Genomorphine

Morphine_N-oxide

نتابع بمسكنات الألم المركزية



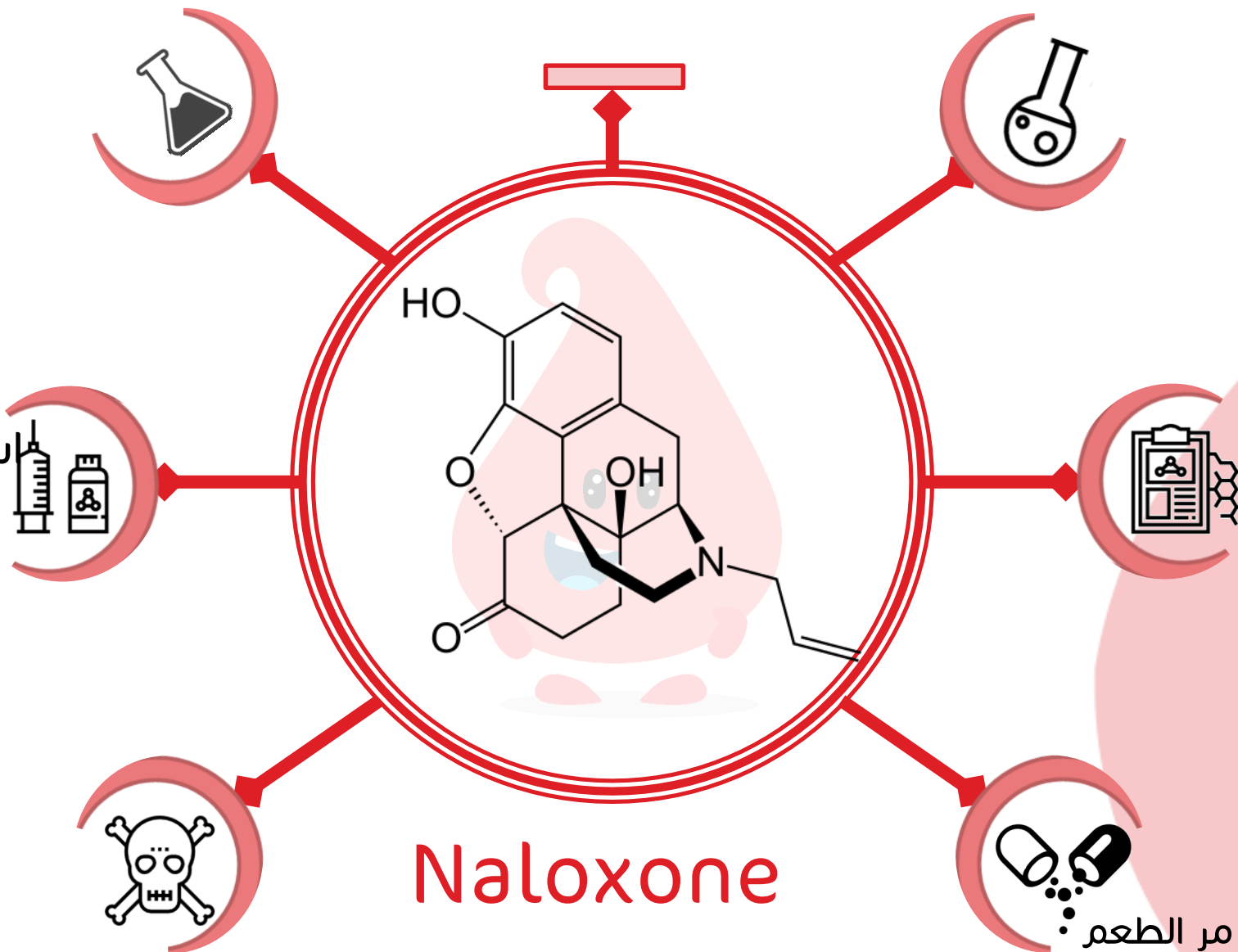
استعمال: لمعالجة اعتياد
المورفين



Nalorphine

الوصف: مسحوق أبيض مر الطعم
ينحل في الماء قليل الانحلال في
الغول

استعمال: لمعالجة اعتياد
المورفين

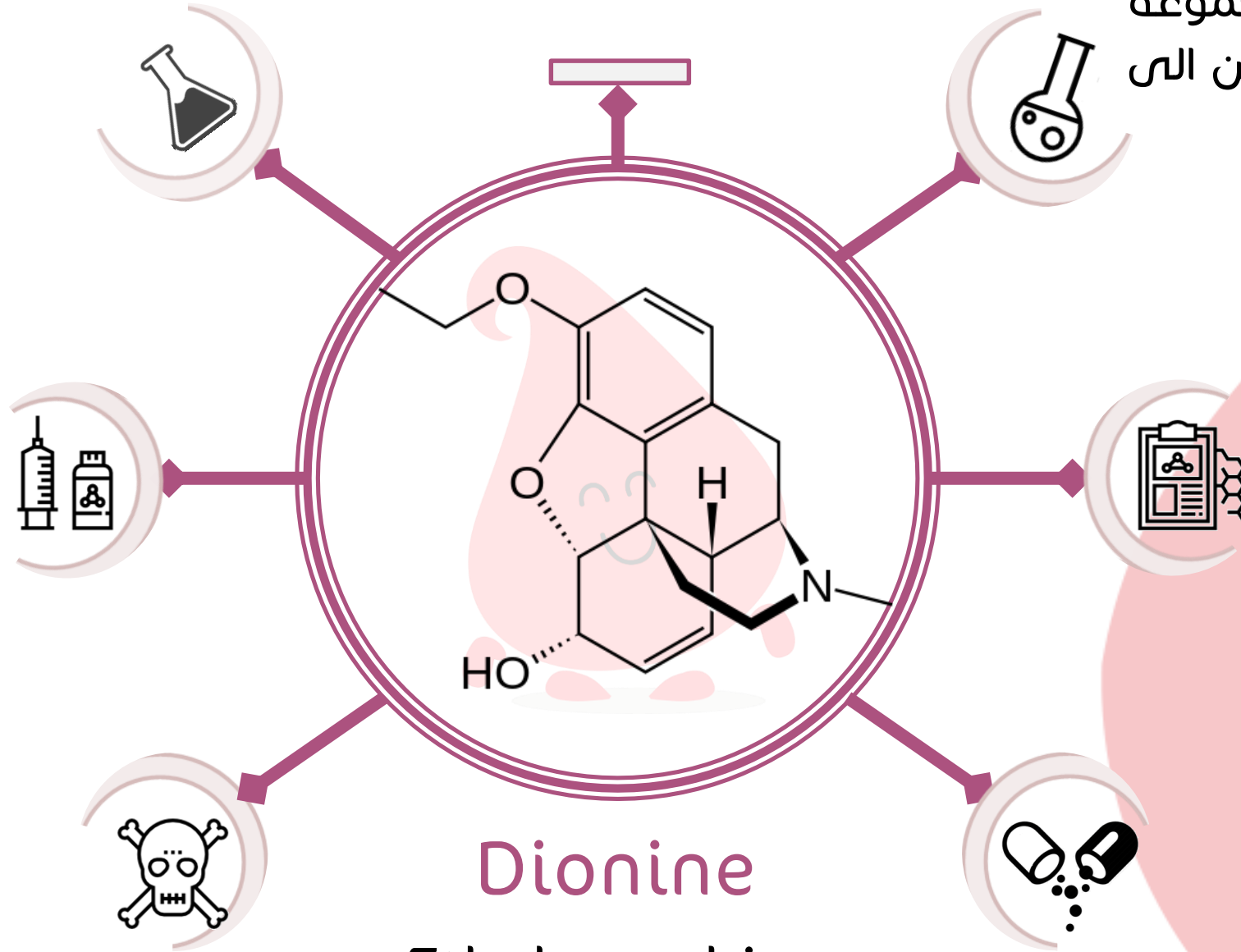


الوصف: مسحوق أبيض مر الطعم
ينحل في الماء قليل الانحلال في
الغول

ايتيرات المورفين الدستورية

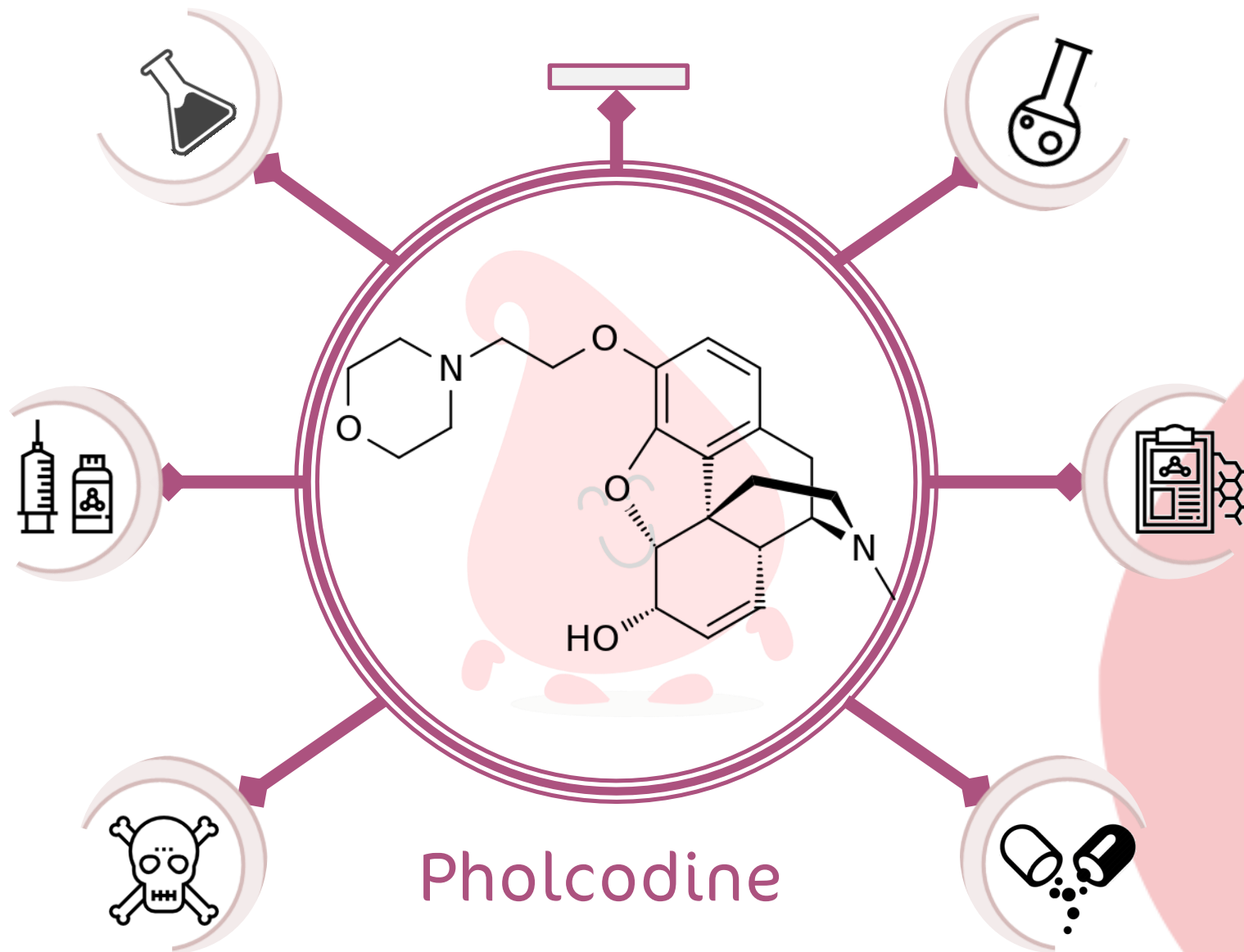


اصطناع: تحويل المجموعة
الفينولية في المورفين الى
"ايتوكسي"



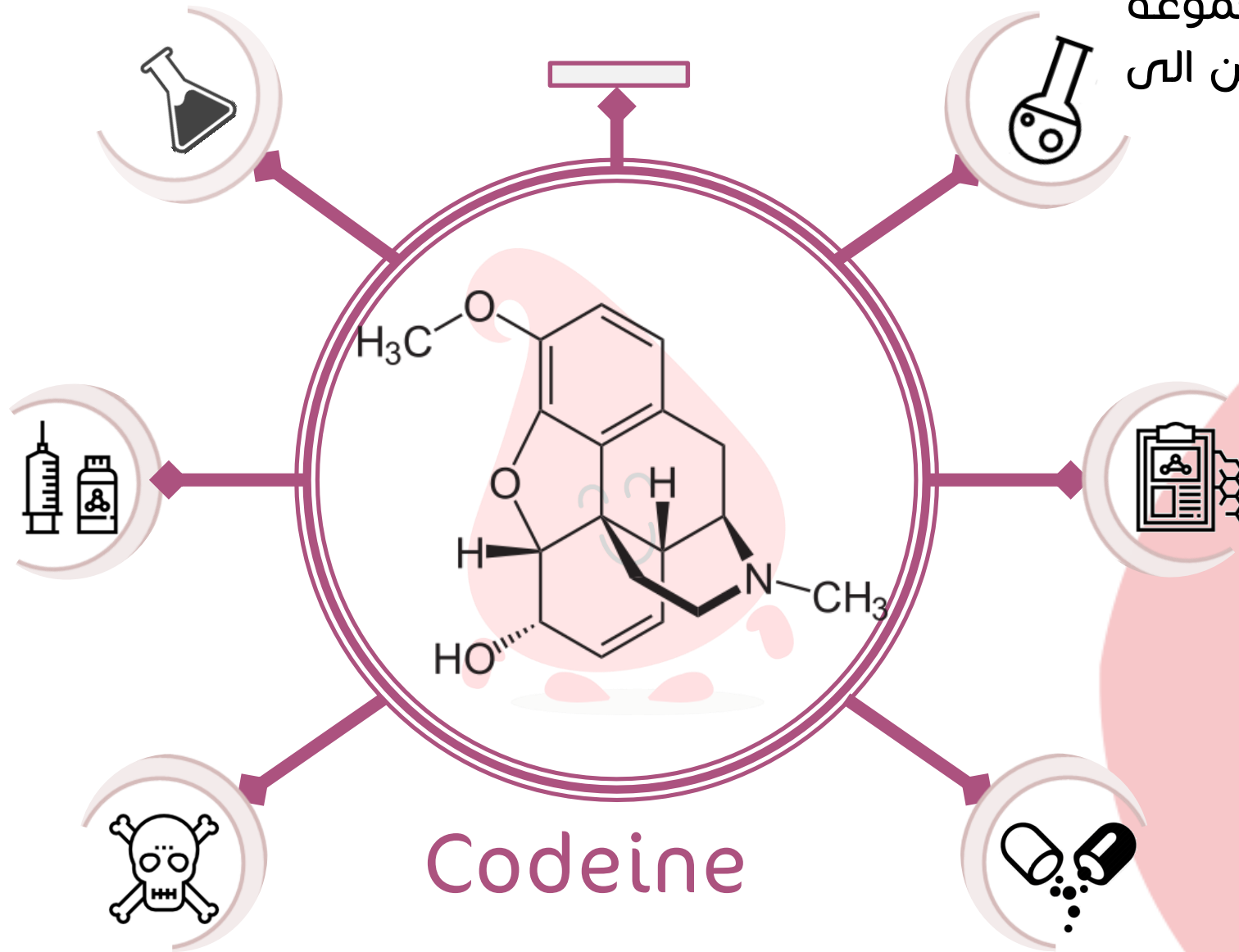
استعمال: مسكن
للسعال

Dionine
Ethylmorphine



استعمال: مسكن
للسعال

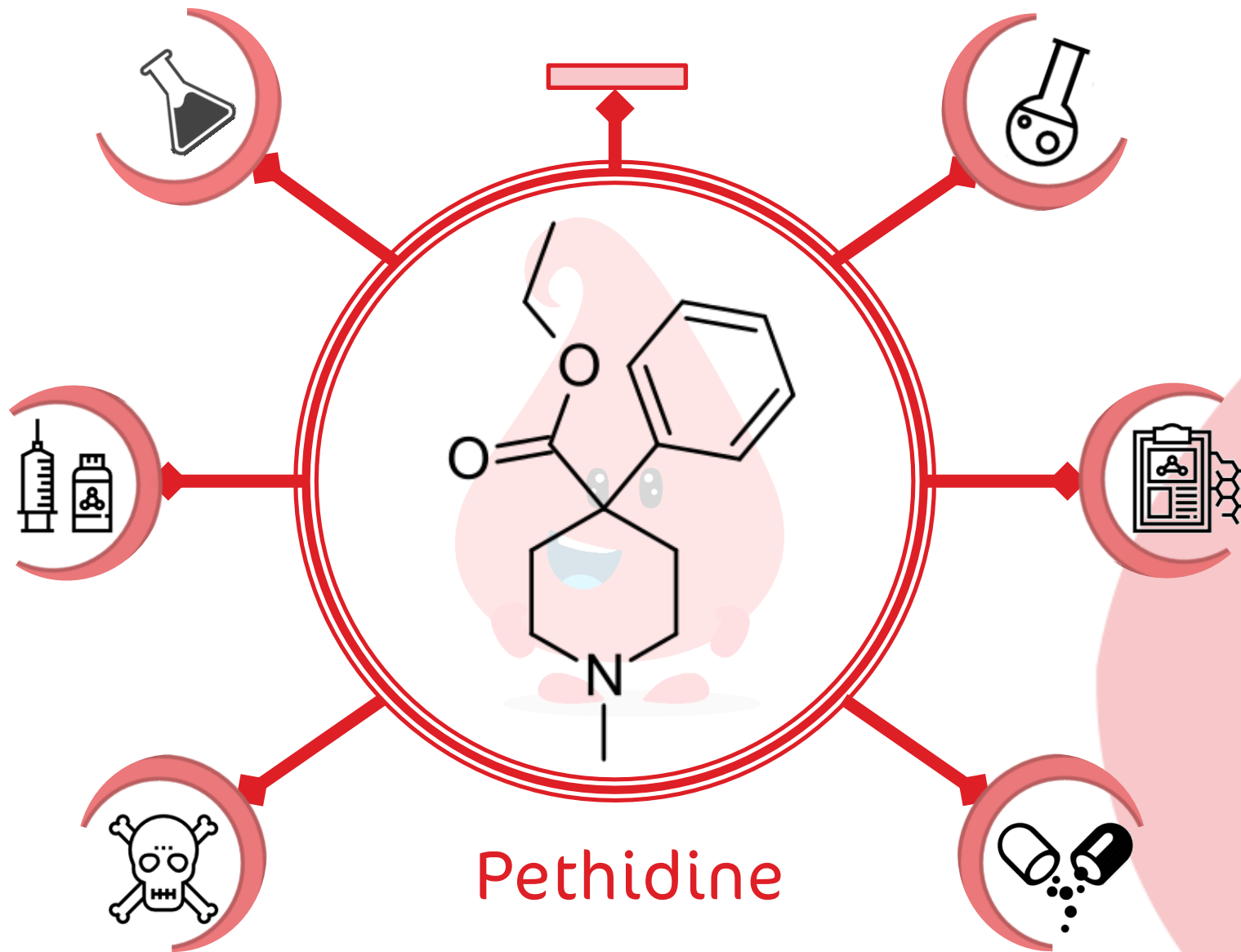
اصطناع: تحويل المجموعة
الفينولية في المورفين الى
«ميتوكسي»

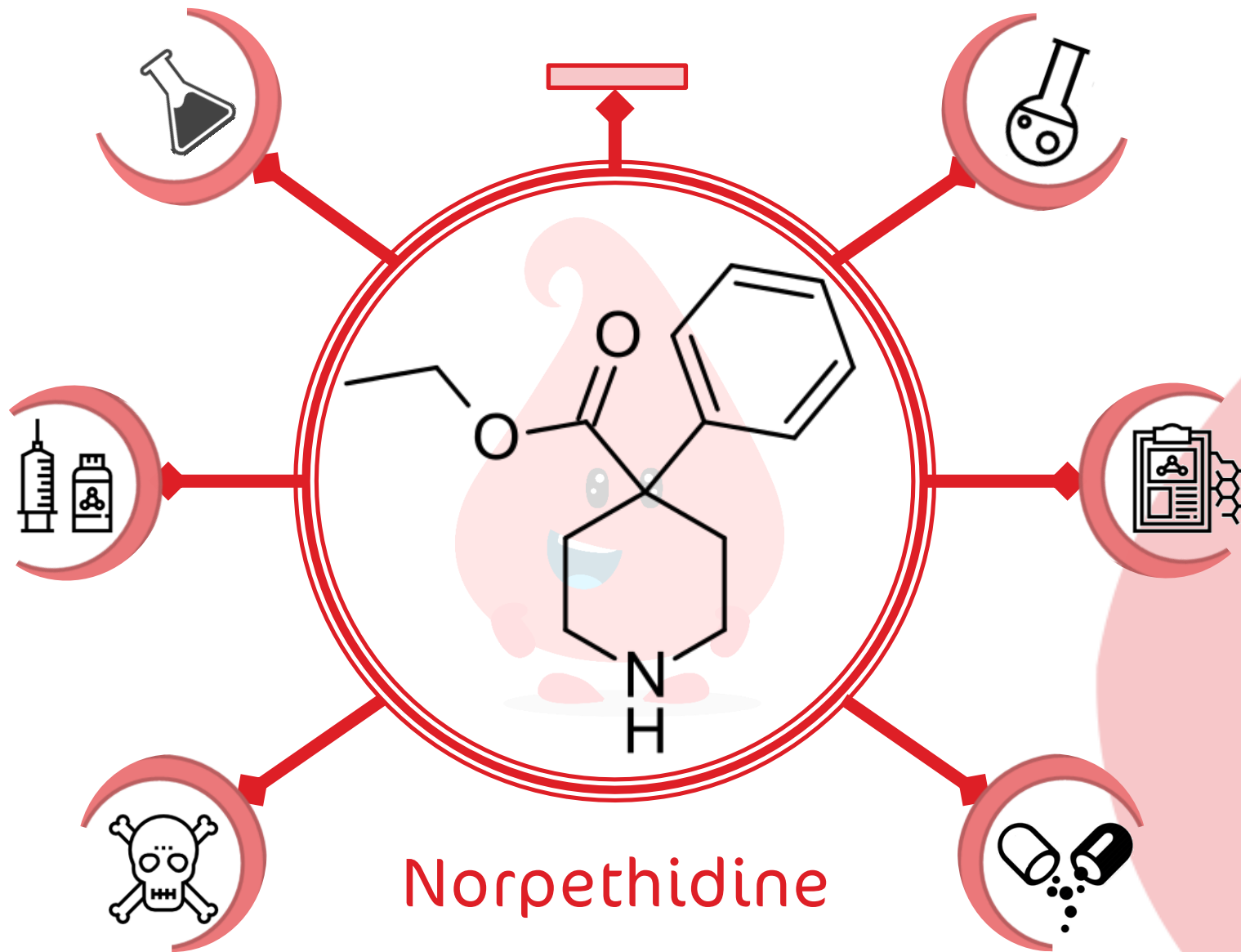


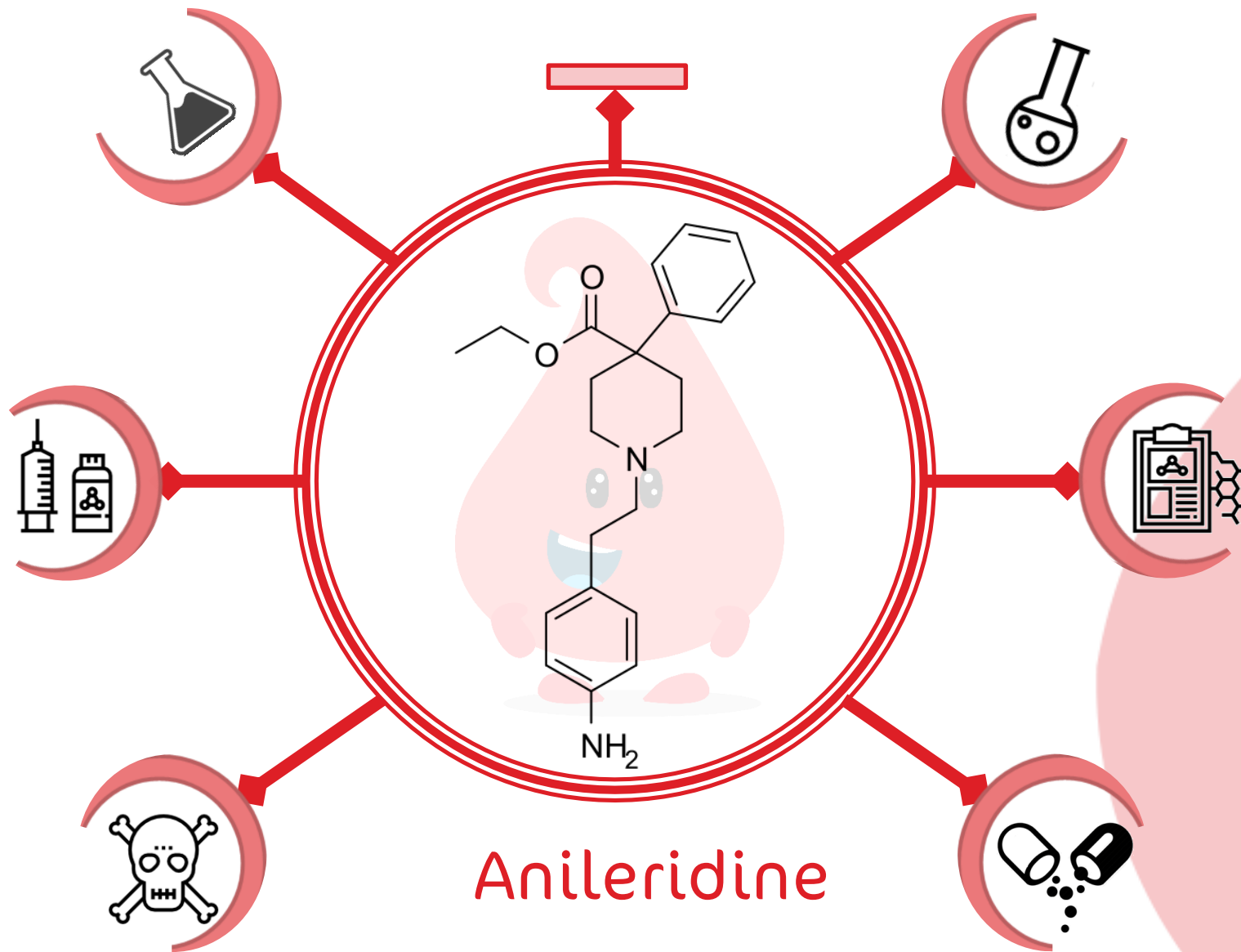
استعمال: مسكن
للسعال

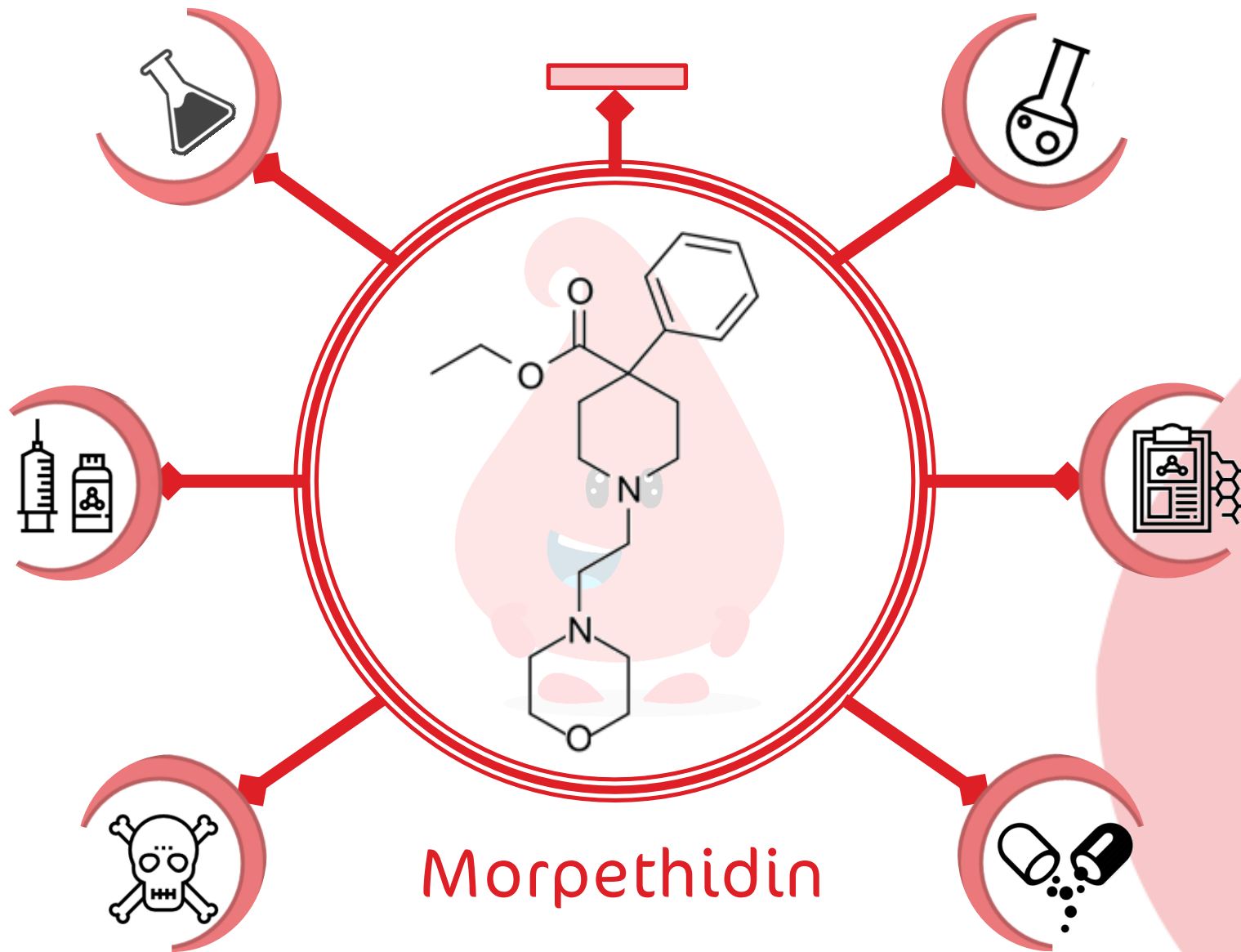
مسكنات الألم
المركزية الاصطناعية
مشتقات البتيدين

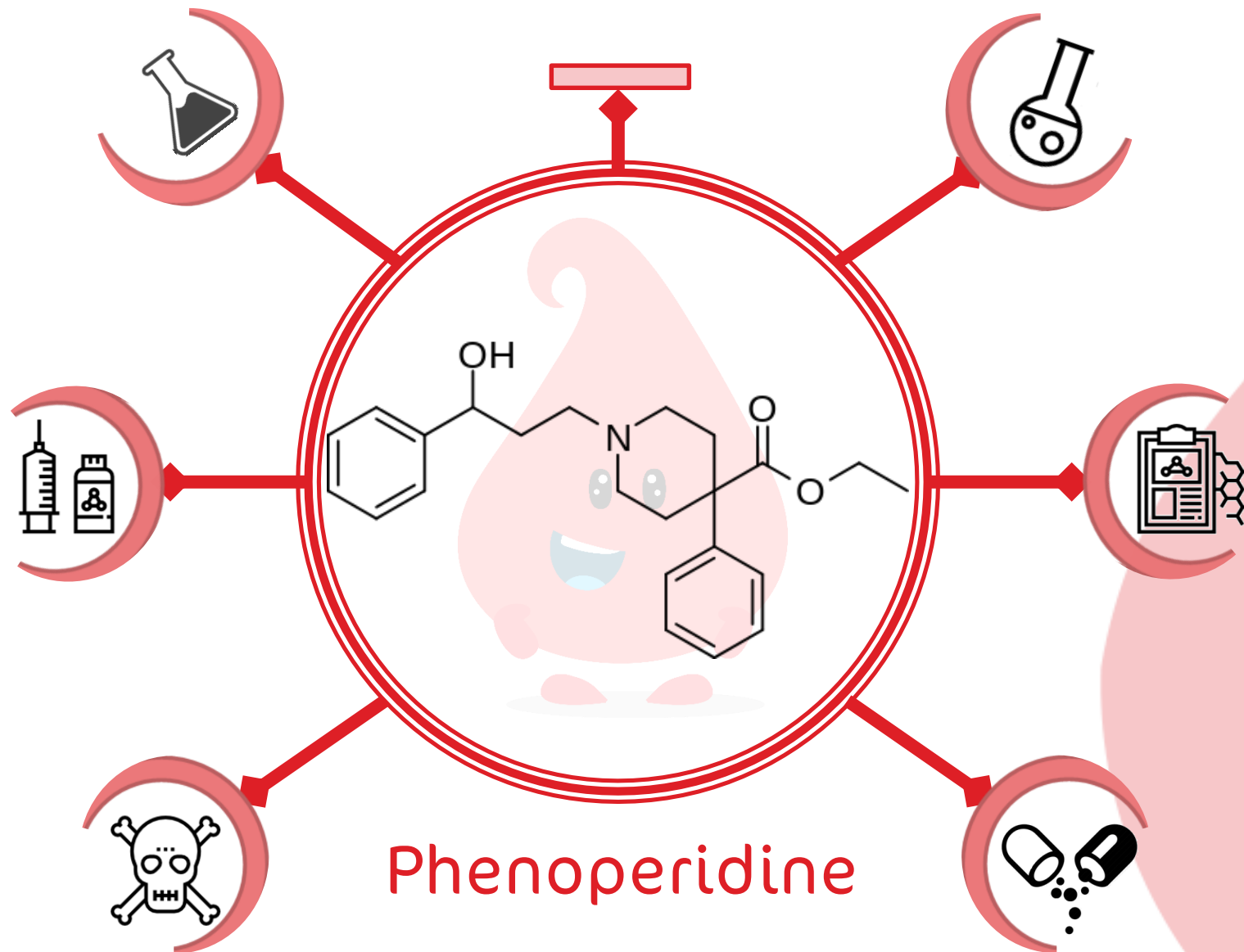


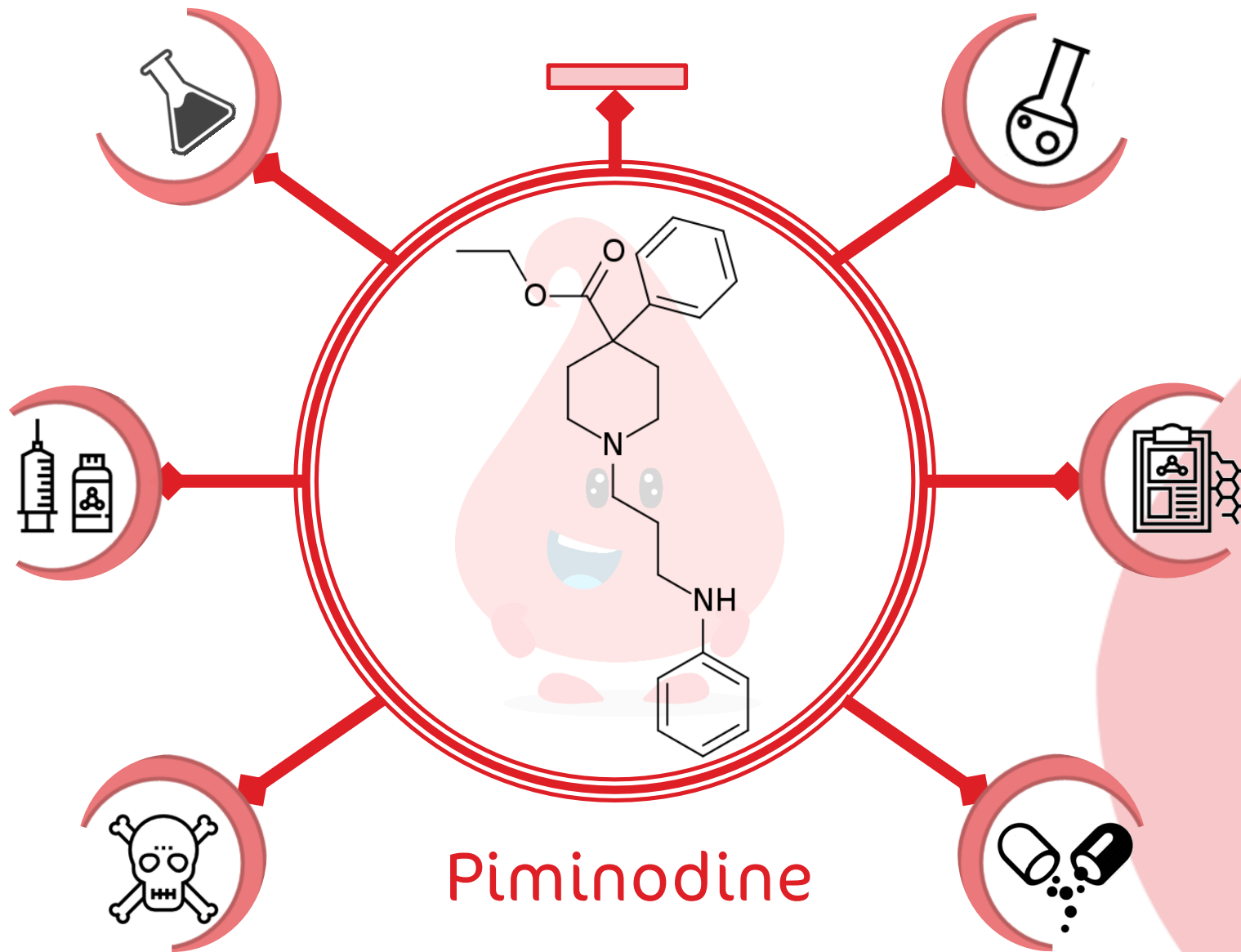








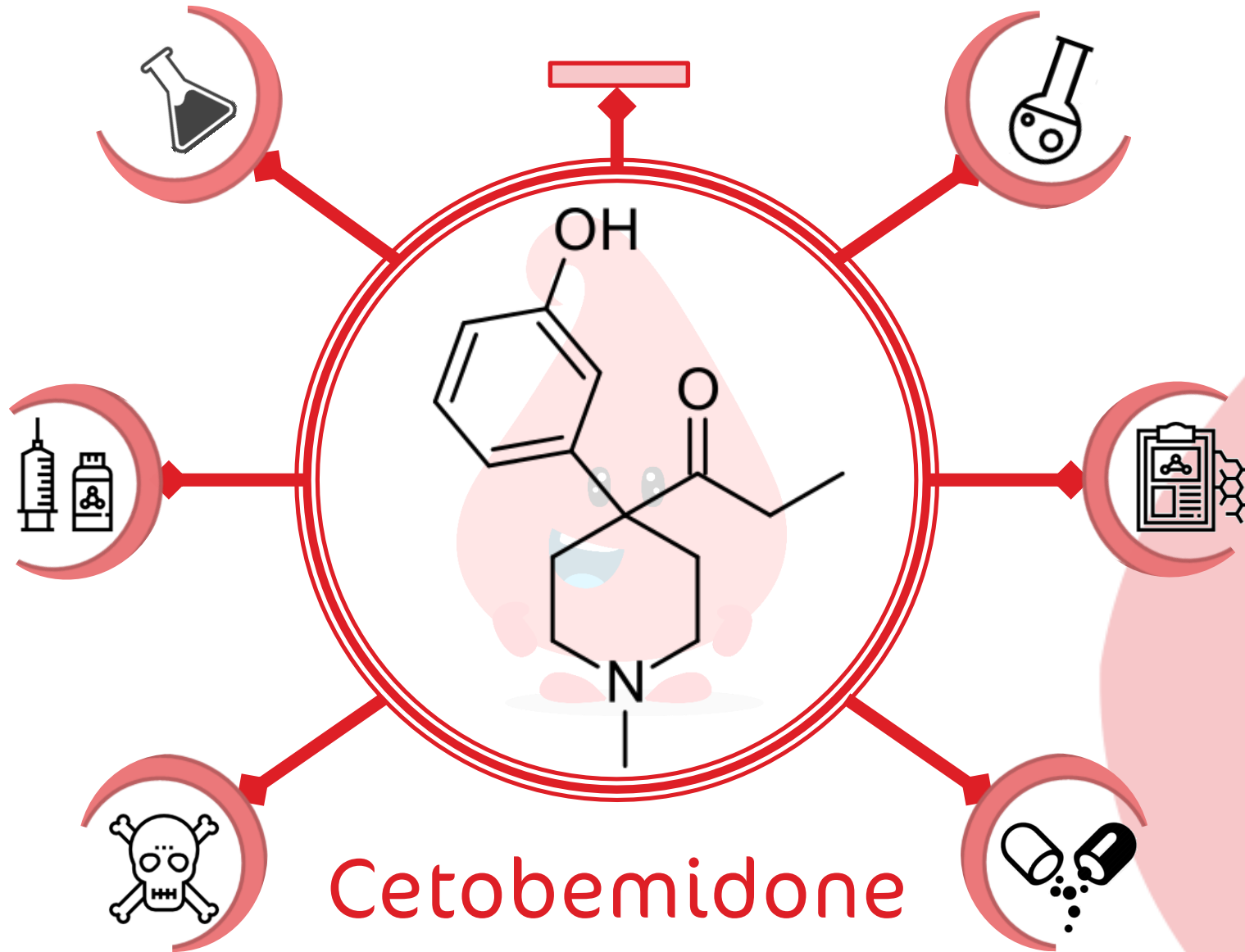




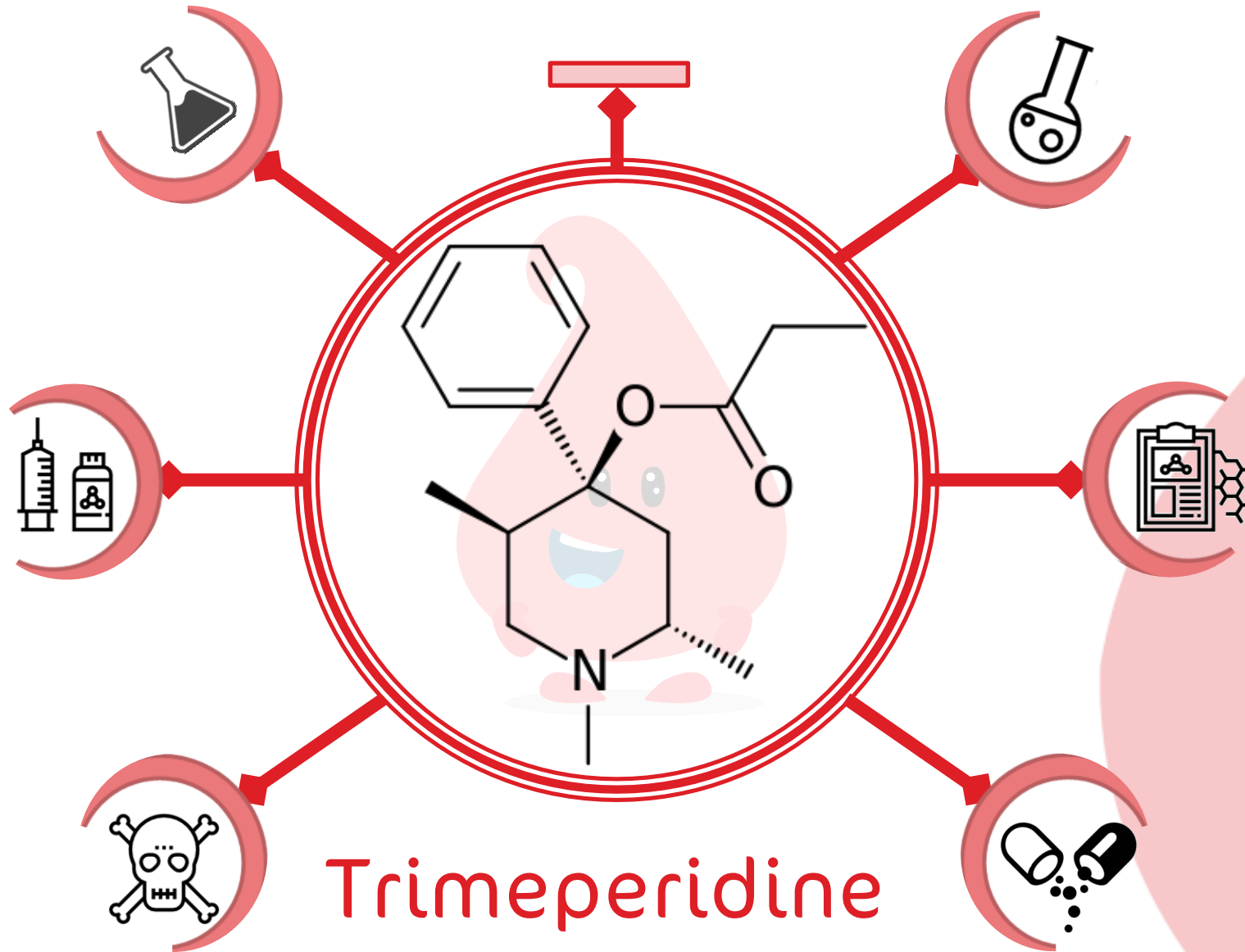
مسكنات الألم
المركزية الاصطناعية
مشابهات البيتدين



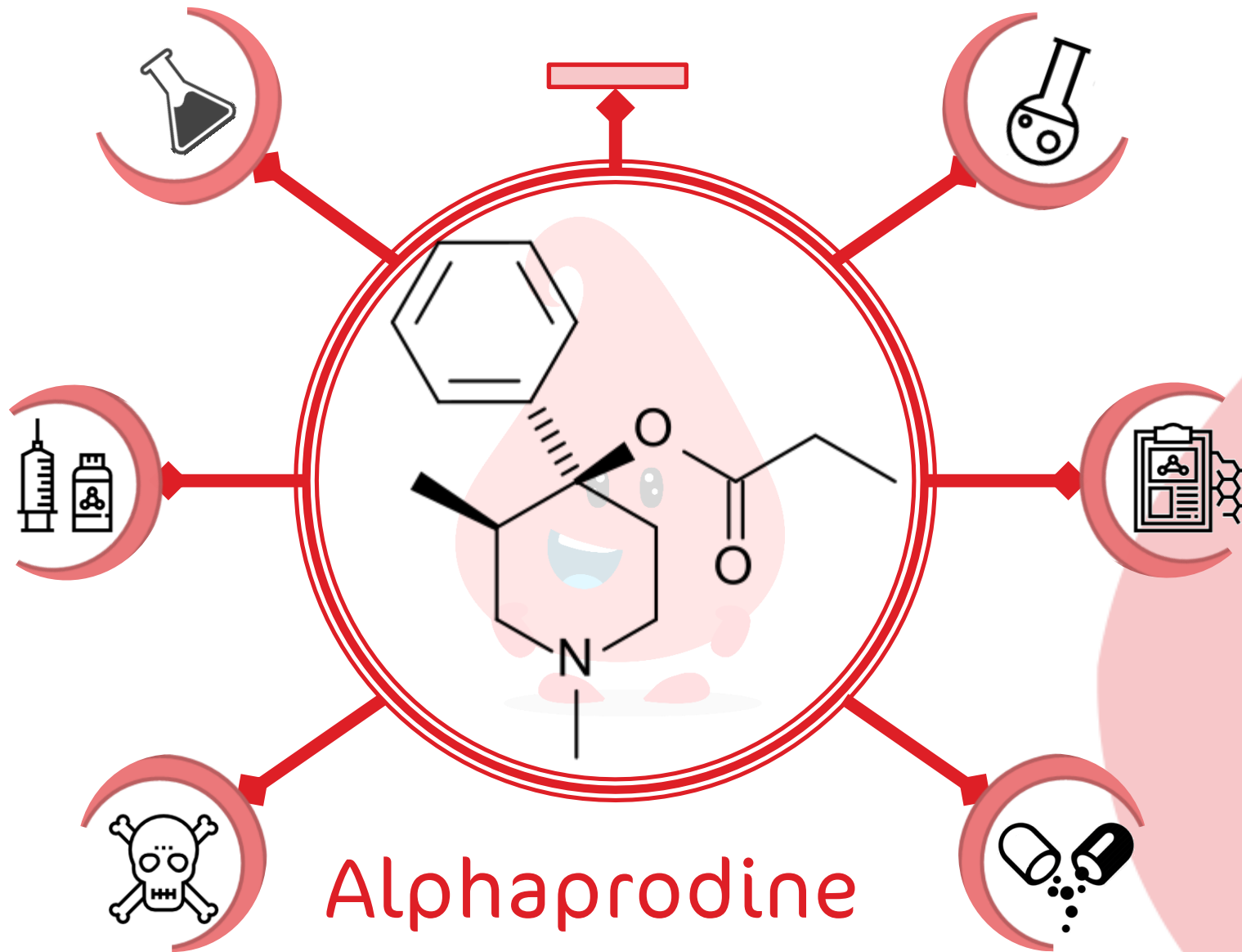
استعمال: مسكن ألم
ومضاد تشنج



استعمال: مسكن ألم
ومضاد تشنج



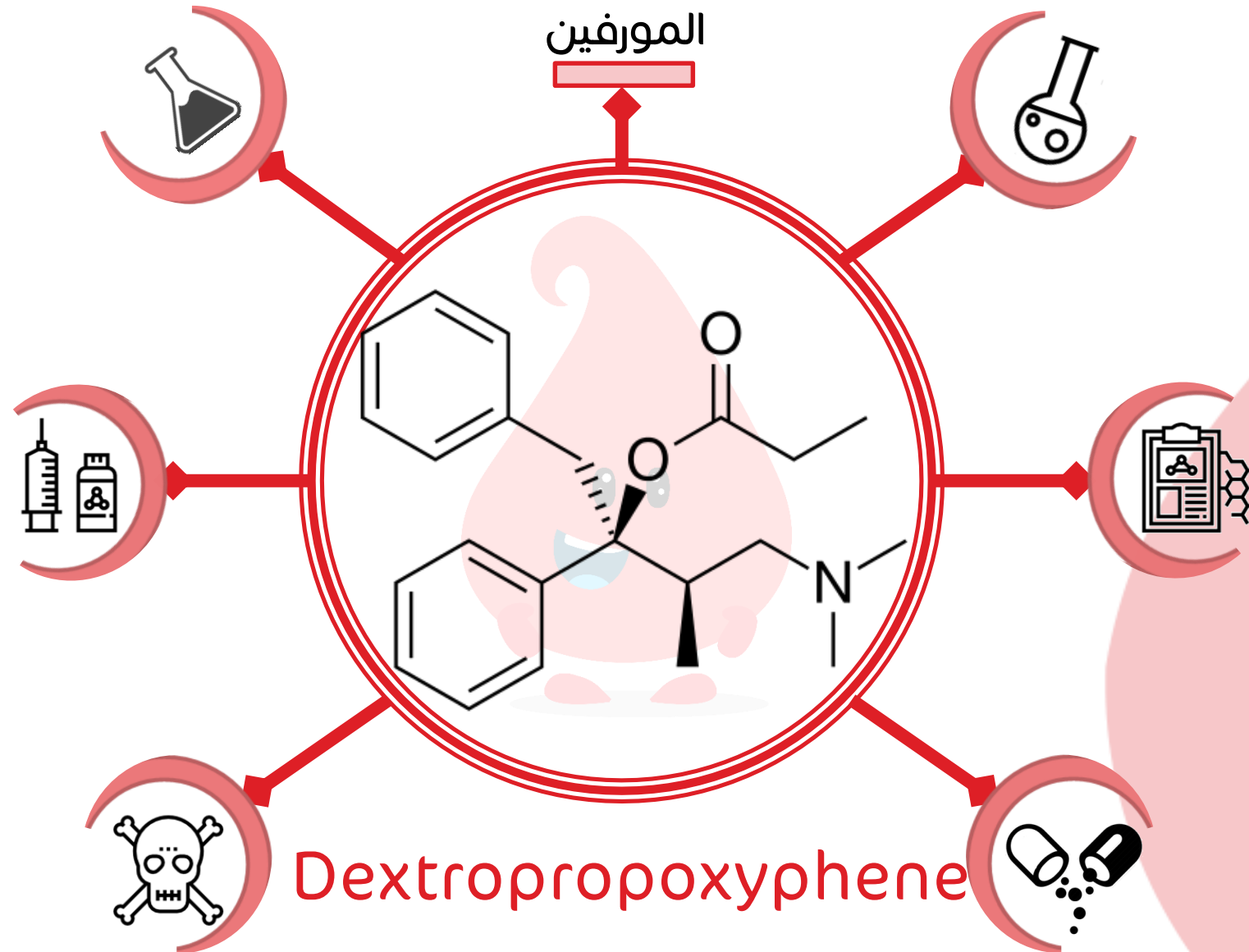
استعمال: مسكن ألم
ومضاد تشنج



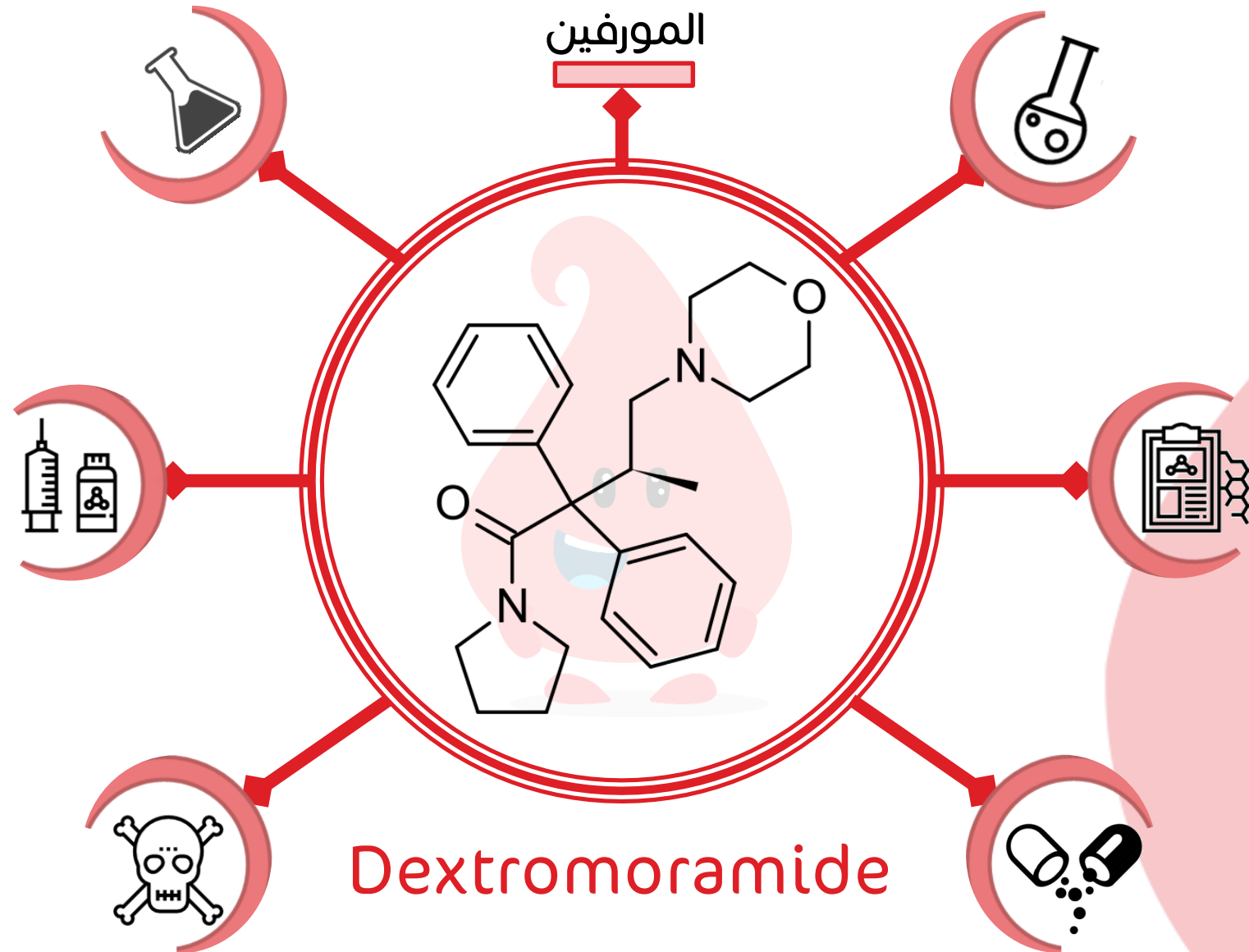
مسكنات الألم
المركزية الاصطناعية
مشتقات الميتادون



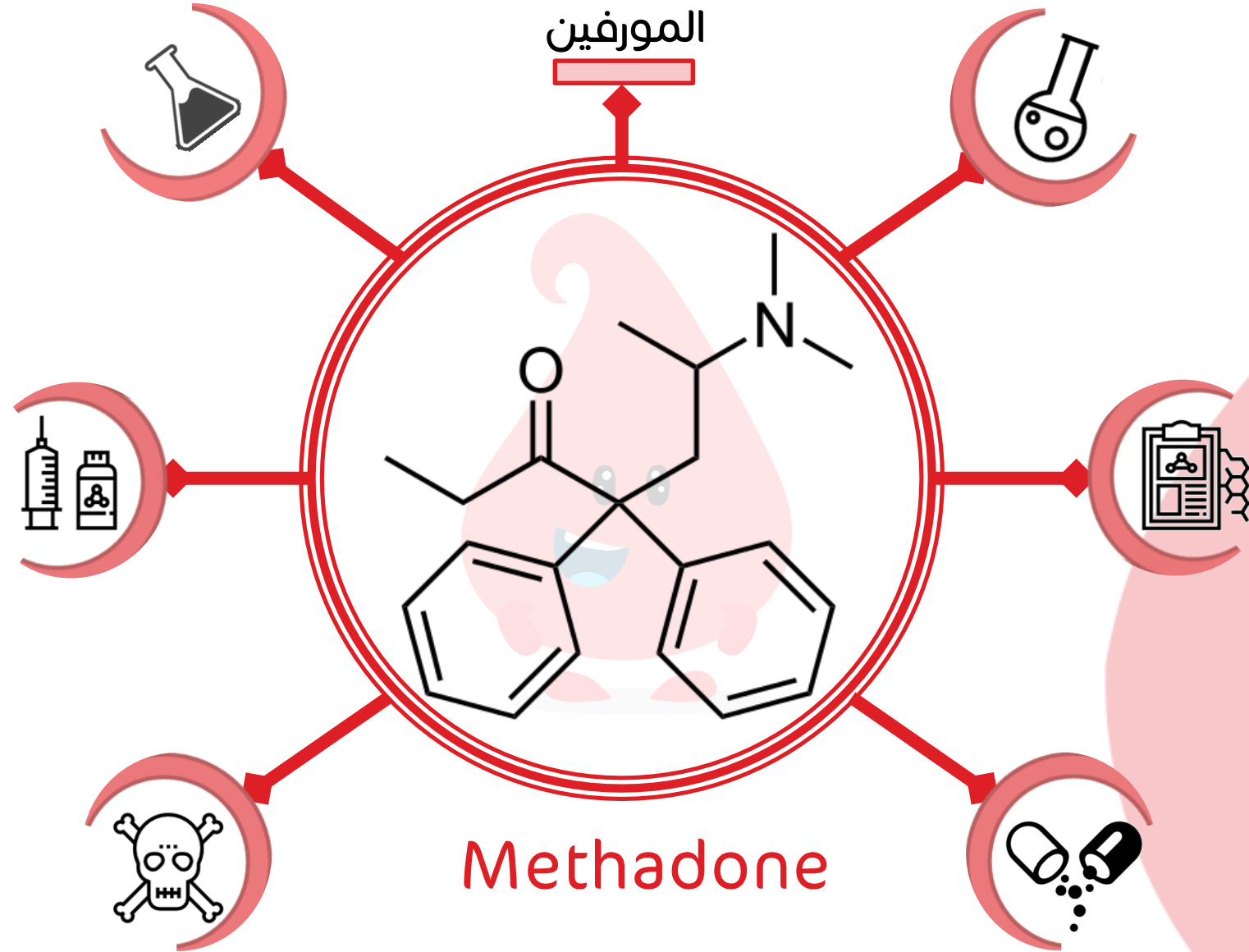
مسكن أضعف من
المورفين



مسكن أقوى من
المورفين



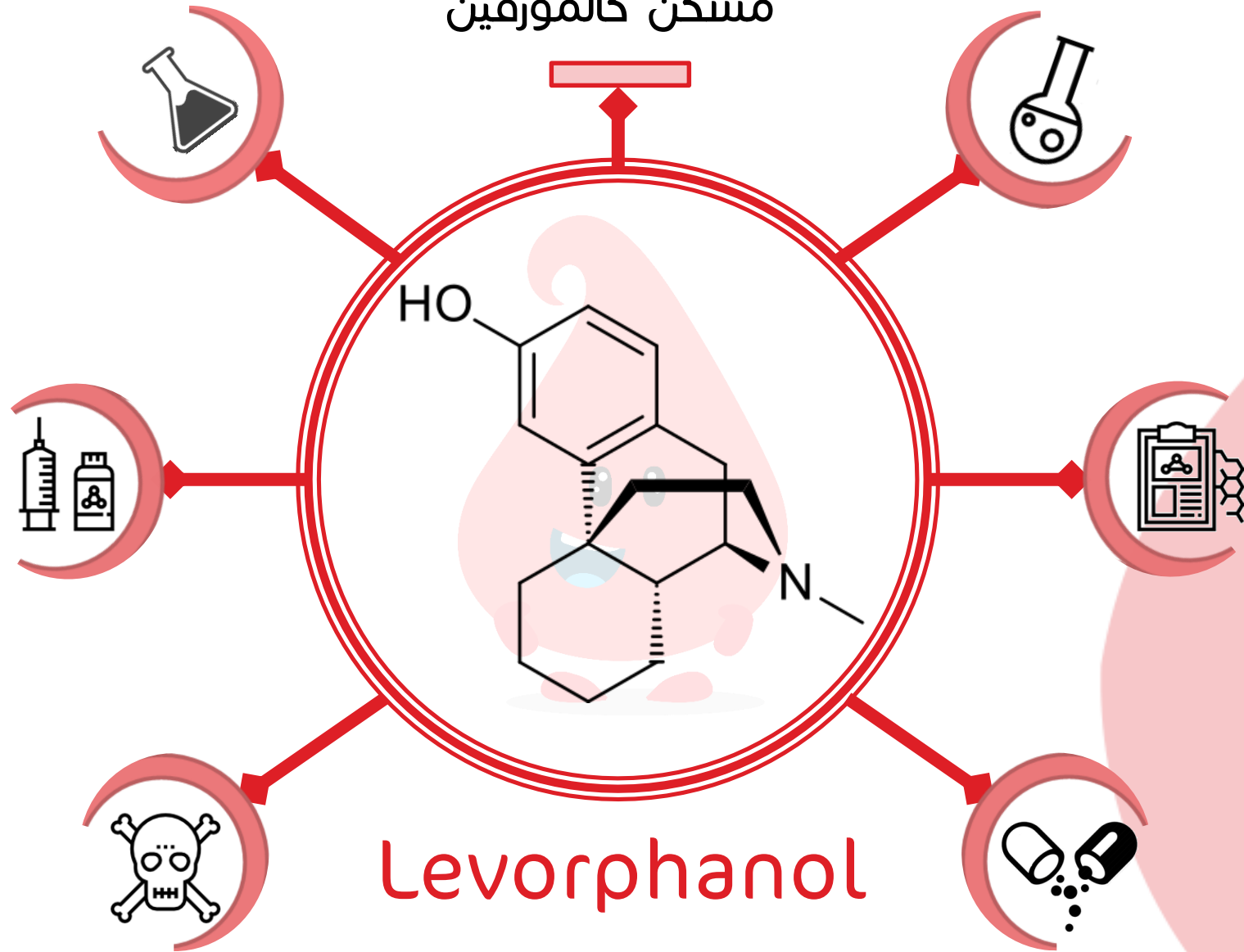
مسكن أقوى من
المورفين



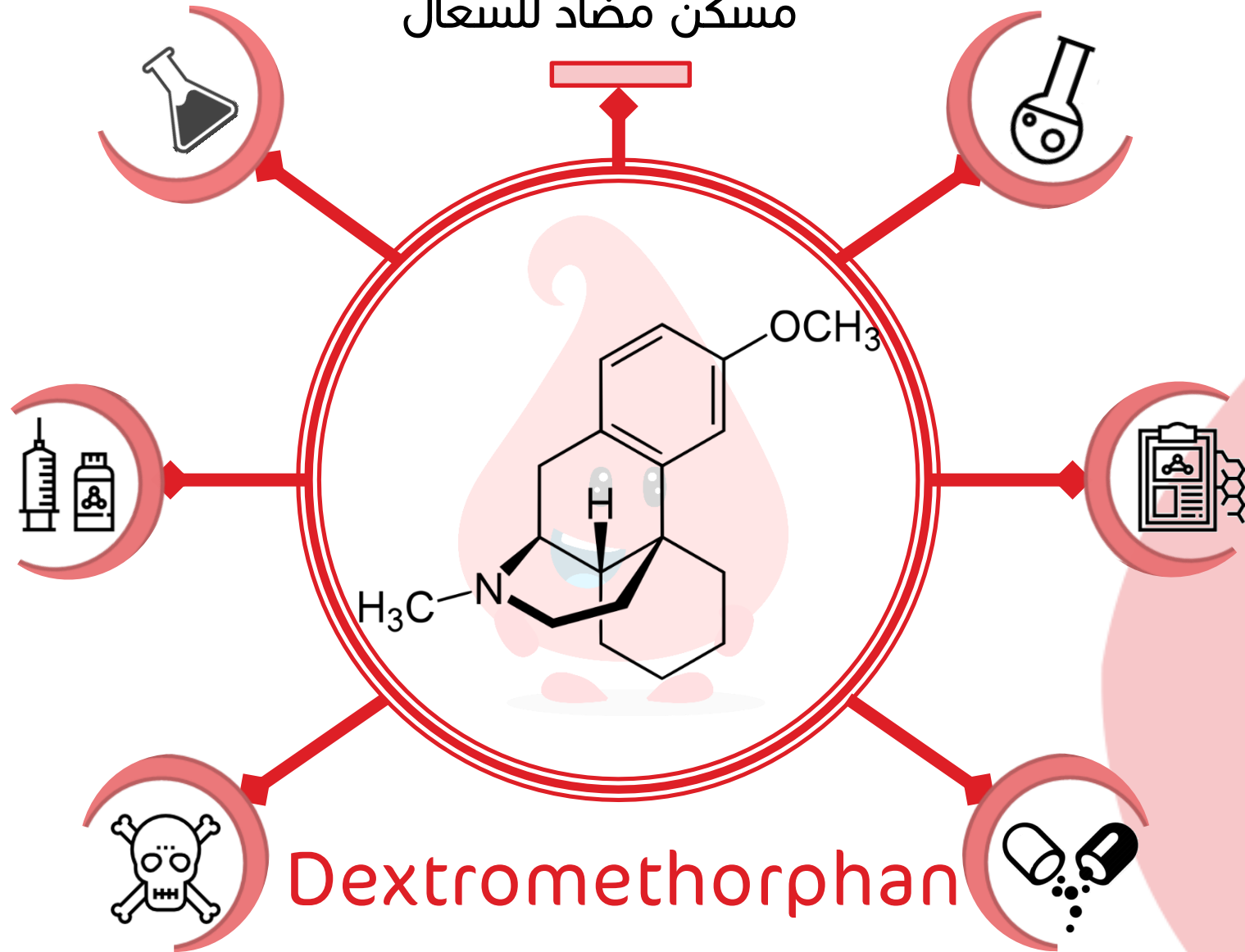
مسكنات الألم
المركزية الاصطناعية
مشتقات المورفينان



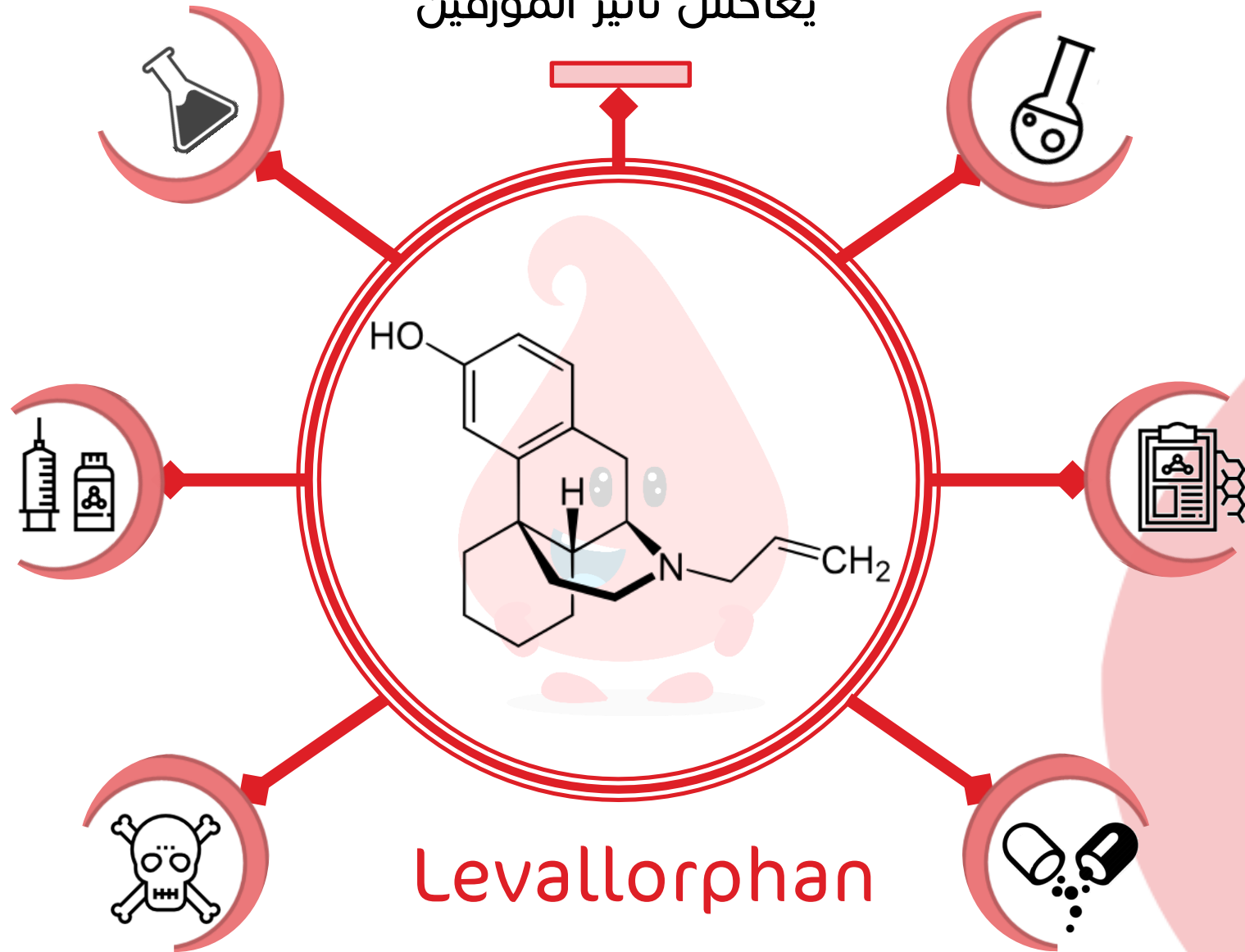
مسكن كالمورفين



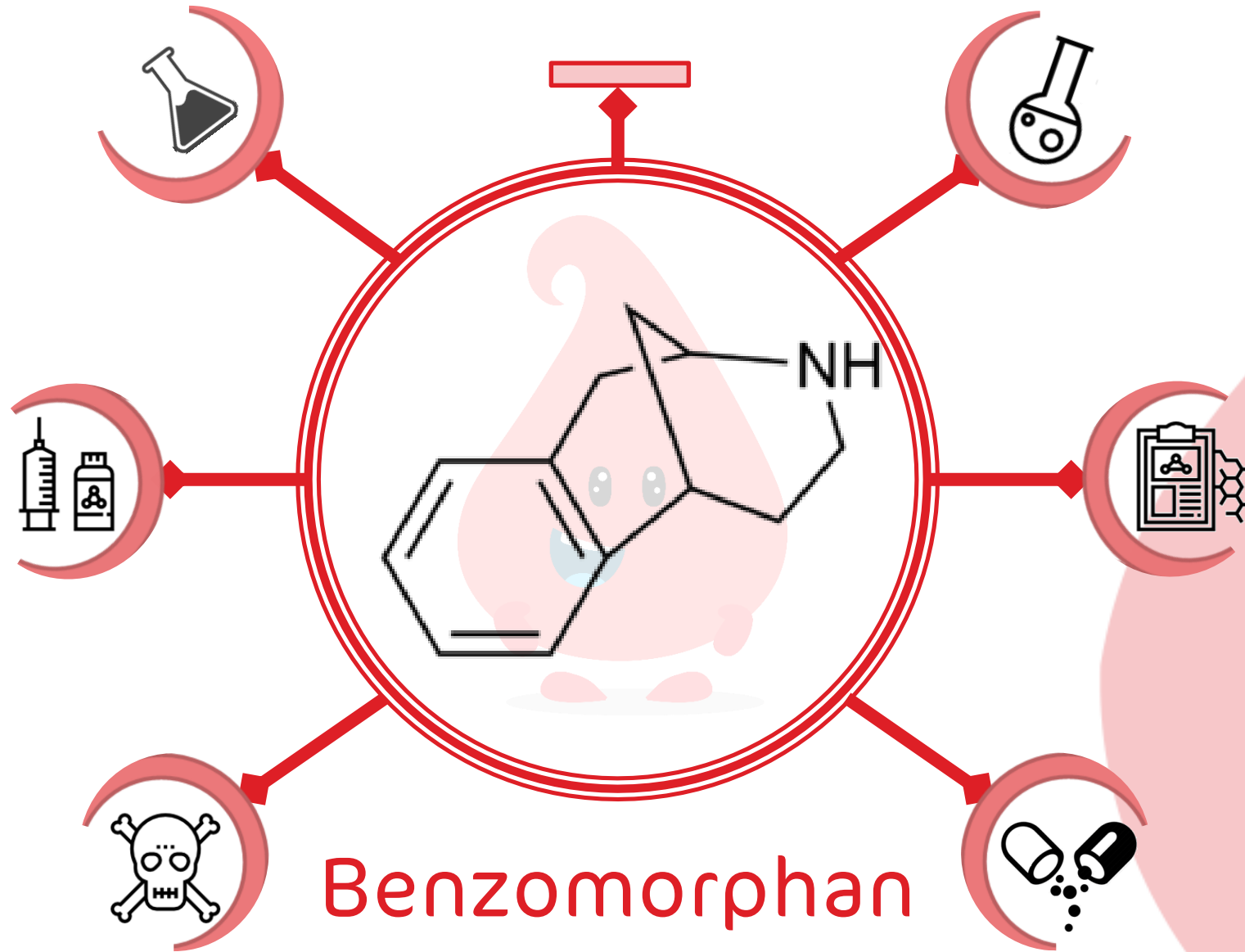
مسكن مضاد للسعال



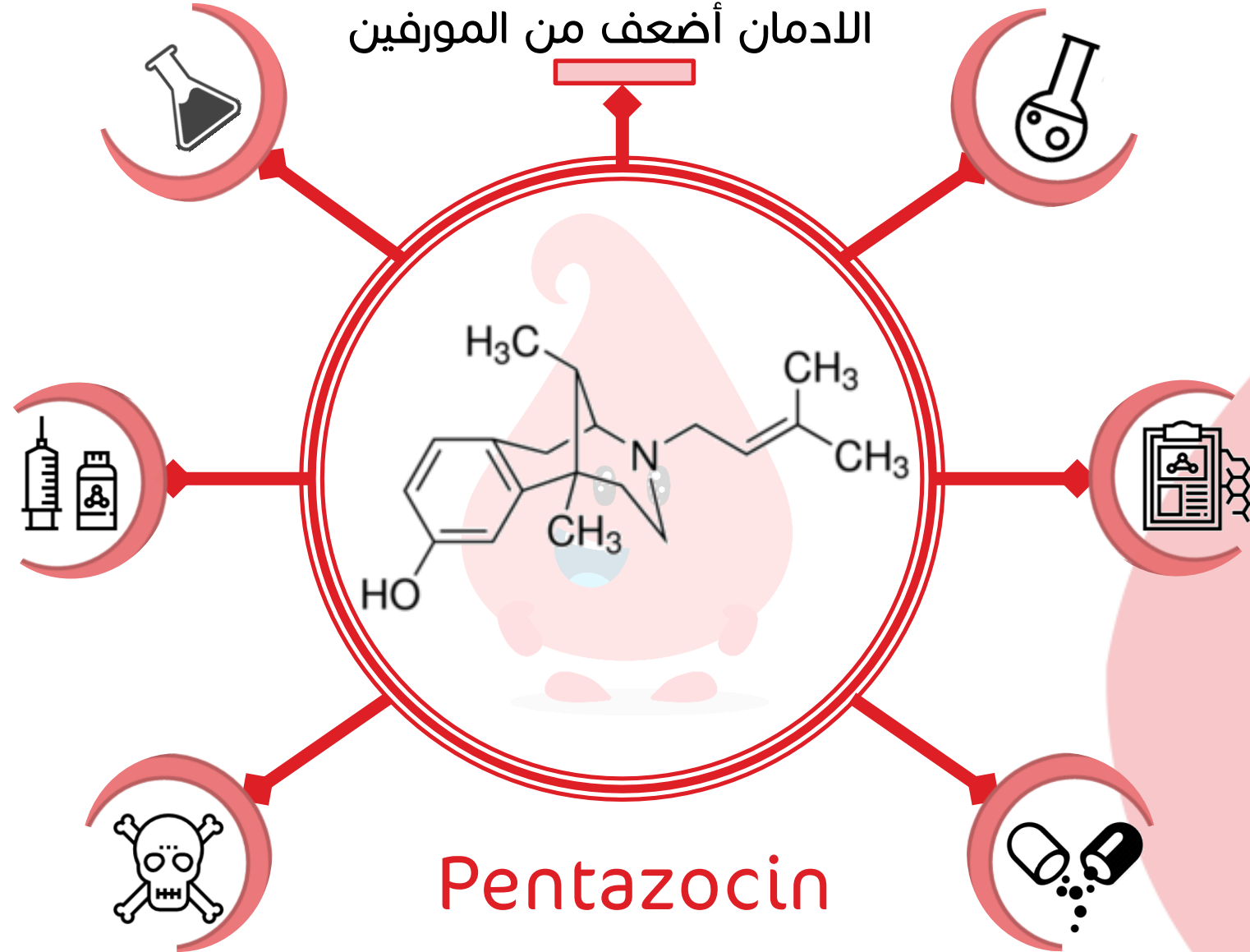
يعاكس تأثير المورفين

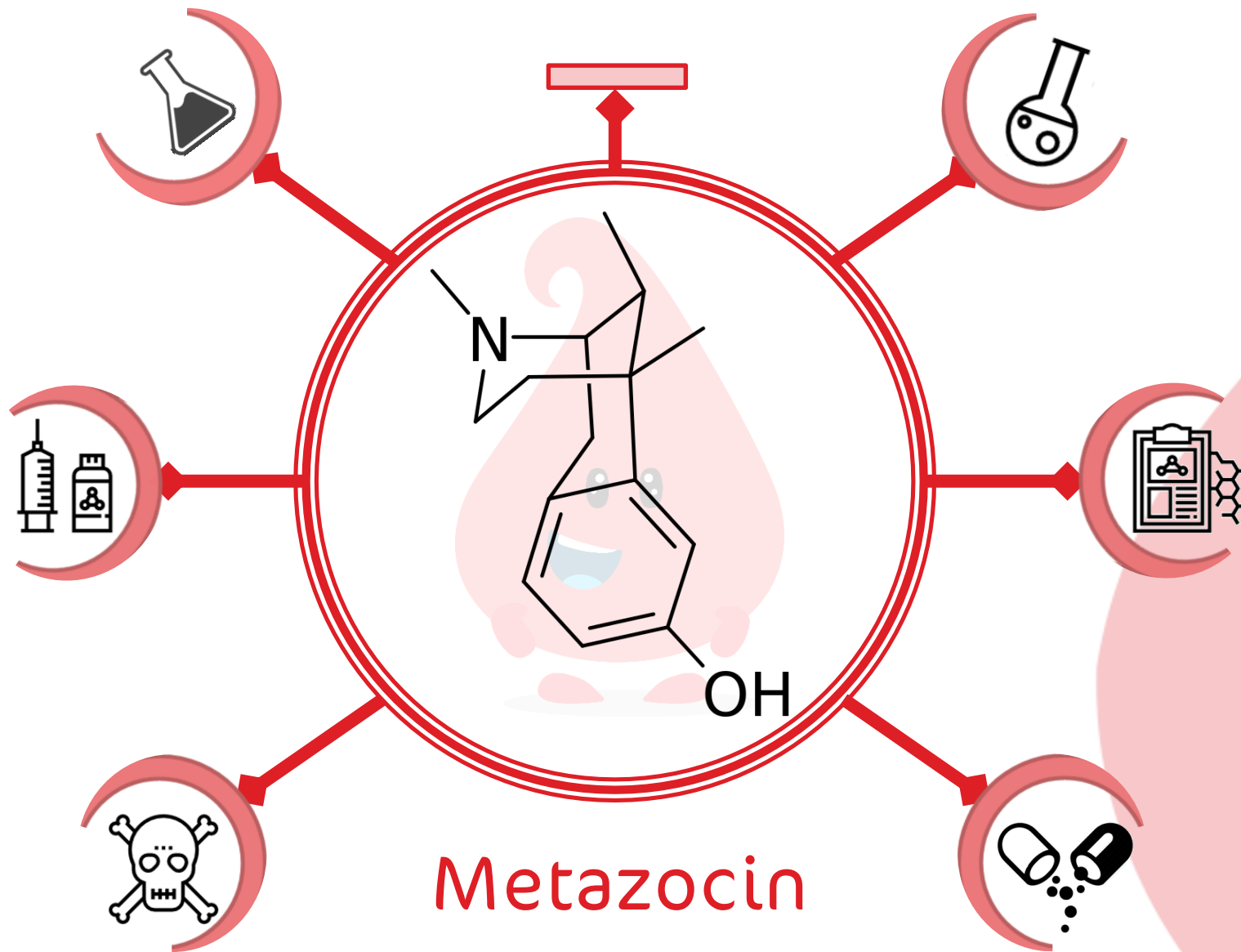


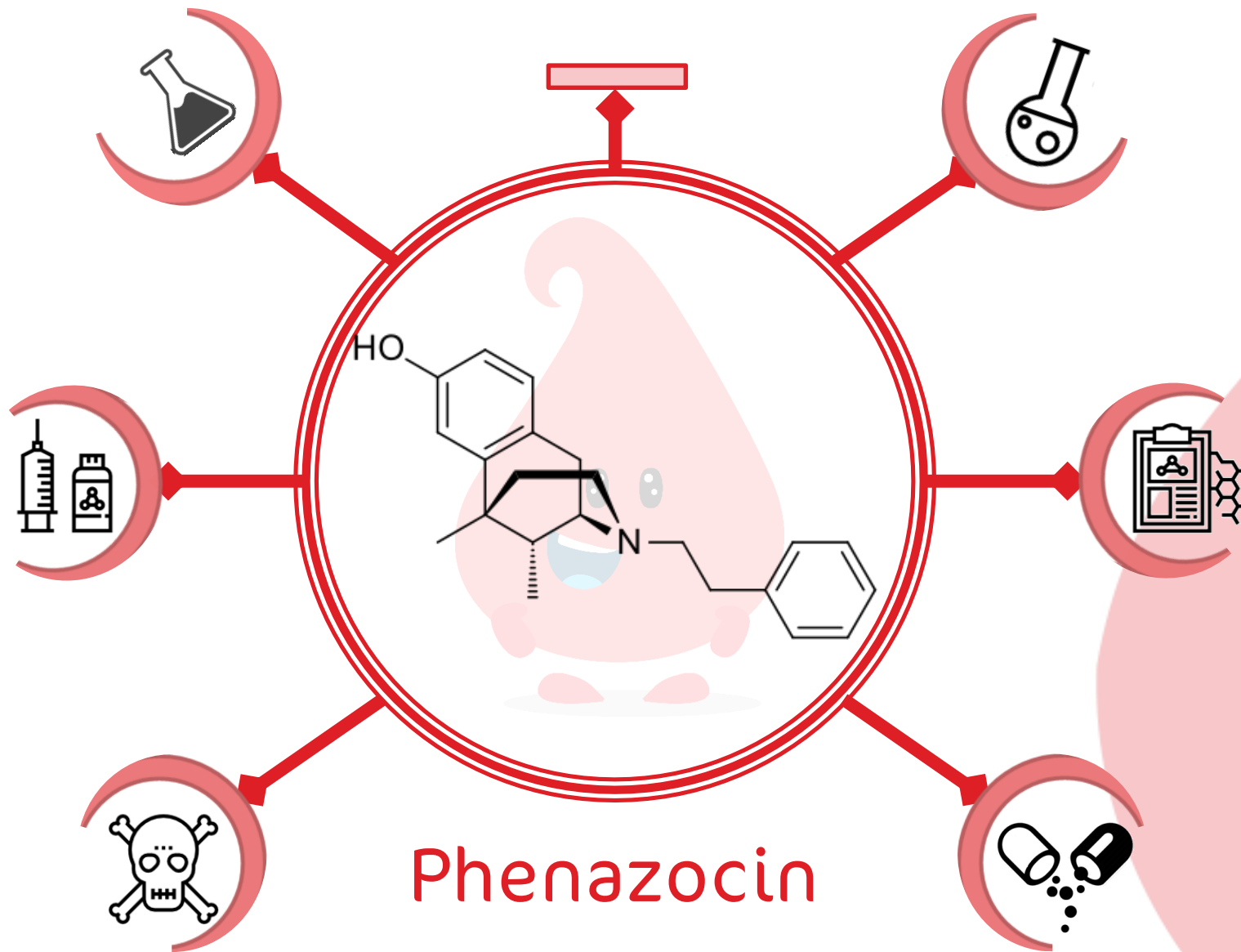




مسكن مضاد سعال لا يسبب
الادمان أضعف من المورفين



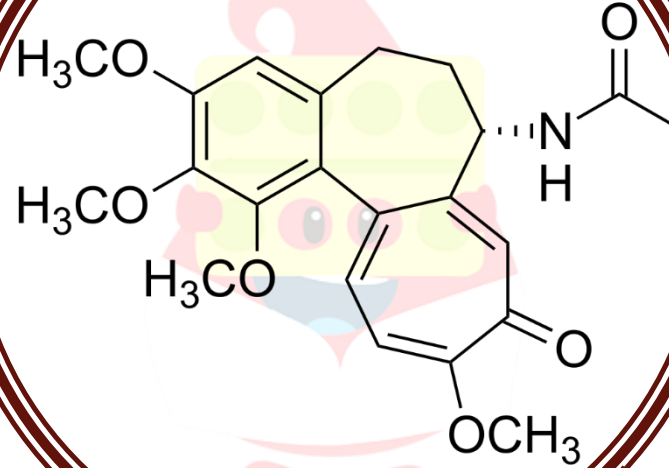






تستخدم لعلاج حمى البحر
المتوسط

من نبات اللحاح الخريفي



Colchicine



مسحوق بلون اصفر مخضر
منحل بالغول وقليل الانحلال
بالماء



سمية الجرعات المرتفعة من
الدواء تحد من استخدامه

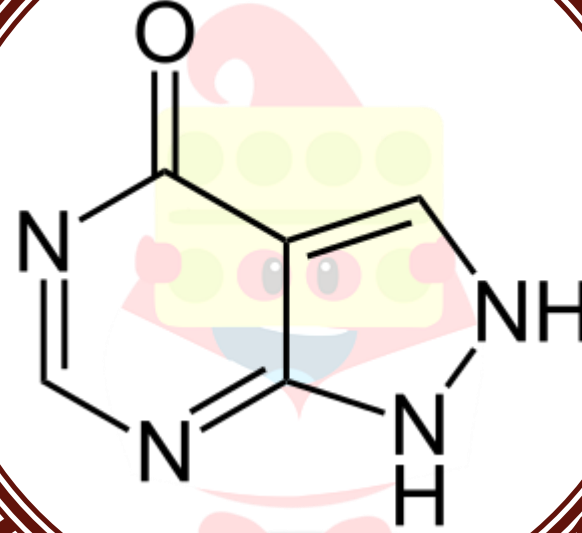


ويتمتع بأهمية خاصة لدى
المرضى المصابين بقصور القلب
لأنه لا يسبب احتباس السوائل
على خلاف مضادات الالتهاب
الغير ستيرويدية، كما يمكن
استعماله لدى المرضى الذين
يتلقون مانعات تخثر



من مثبطات الكزانين أوكسيداز

اصطناع: نواة بيرازول ثم نواة
بيريميدين

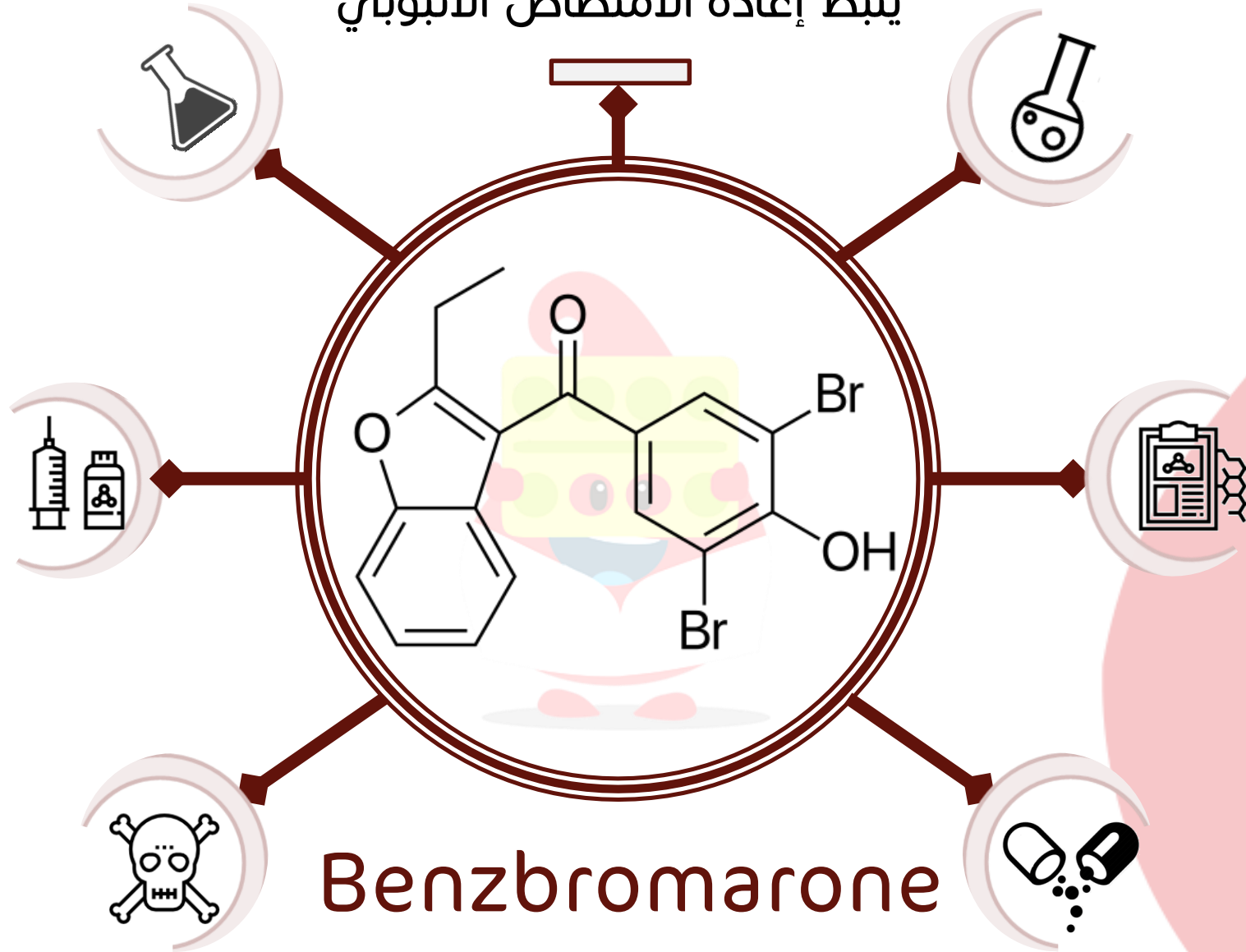


Allopurinol

ويتمتع بفائدة خاصة في
معالجة المرضى المصابين
بضعف الوظيفة الكلوية أو
المرضى الذين يعانون من
وجود حصيات البولات إذ لا
يمكن في هذه الحالات
استخدام الادوية الطارحة
لحمض البول

لا يستخدم في علاج فرط
حمض البول اللاعراضي

يثبط إعادة الامتصاص الانبوبي



يثبط إعادة الامتصاص الانبوبي

